

栄村洪水ハザードマップ 千曲川

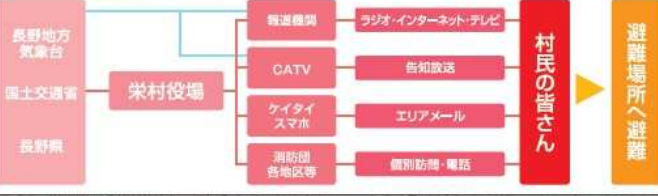
避難に関する情報

避難指示の種類

避難等の種類	村からの呼び掛け内容	住民のとるべき行動
避難準備 高齢者等 避難開始	〇〇地区の皆さん、大雨の影響により△△川が増水しています。はん濫する恐れがありますので、避難の準備をして下さい。	いつでも避難できるように、避難の準備をしましょう。お年寄りや子供は、早めに避難させましょう。
避難勧告	〇〇地区の皆さん、△△川の水位が急激に上昇しています。避難準備を終え、速やかに避難して下さい。	お互い助け合って指定された避難場所に速やかに避難を始めましょう。なお、自動車による避難はやめましょう。
避難指示 (緊急)	〇〇地区の皆さん、△△川の堤防が決壊する恐れがあります。ただちに避難場所に避難して下さい。	指定された避難場所にただちに避難しましょう。

※避難情報がなくとも、身に危険を感じたときには、自主的に避難しましょう。

情報の伝達経路



気象情報・防災情報

気象情報
長野地方気象台 <https://www.jma-net.go.jp/nagano/>
気象庁 <https://www.jma.go.jp/>

河川水位情報
長野県 河川砂防情報ステーション <http://www.persons.sabo-nagano.jp/>
国土交通省 川の防災情報 <http://www.river.go.jp/>

土砂災害警戒情報
気象庁 土砂災害警戒情報 <https://www.jma.go.jp/dosha/>
千曲川河川事務所 <http://www.hrr.mlit.go.jp/chikuma/>

川の防災情報 (スマホ版) 川の防災情報 (English) 川の水位情報

スマホ版

水害に係る避難所・ヘリポート一覧

指定緊急避難場所(1次避難所)・指定避難所(2次避難所)

No.	施設等名称	地区名	指定緊急避難場所 対象	指定避難所 対象	AED	No.	施設等名称	地区名	指定緊急避難場所 対象	指定避難所 対象	AED
1	飯築建設生コ工敷敷地	白鳥	○			11	塩尻区長宅周辺	横倉	○	○	
2	旧豊栄小学校敷地	白鳥	○			12	栄小学校	横倉	○	○	○
3	白鳥公民館	白鳥	○			13	横倉公民館	横倉	○		
4	平滝公民館	平滝	○			14	上原地籍	横倉	○		
5	特別養護老人ホーム フランセーズ悠さかえ	平滝	○		○	15	箕作公民館	横倉	○	○	○
6	青倉公民館	青倉	○	○	○	16	泉平公民館	泉平	○		
7	森公民館	森	○	○	○	17	月岡公民館	月岡	○		
8	栄村文化会館	栄	○	○	○	18	小滝公民館	小滝	○		○
9	栄中学校	栄	○			19	野田沢公民館	野田沢	○	○	○
10	栄村高齢者 総合福祉センター	栄			○						

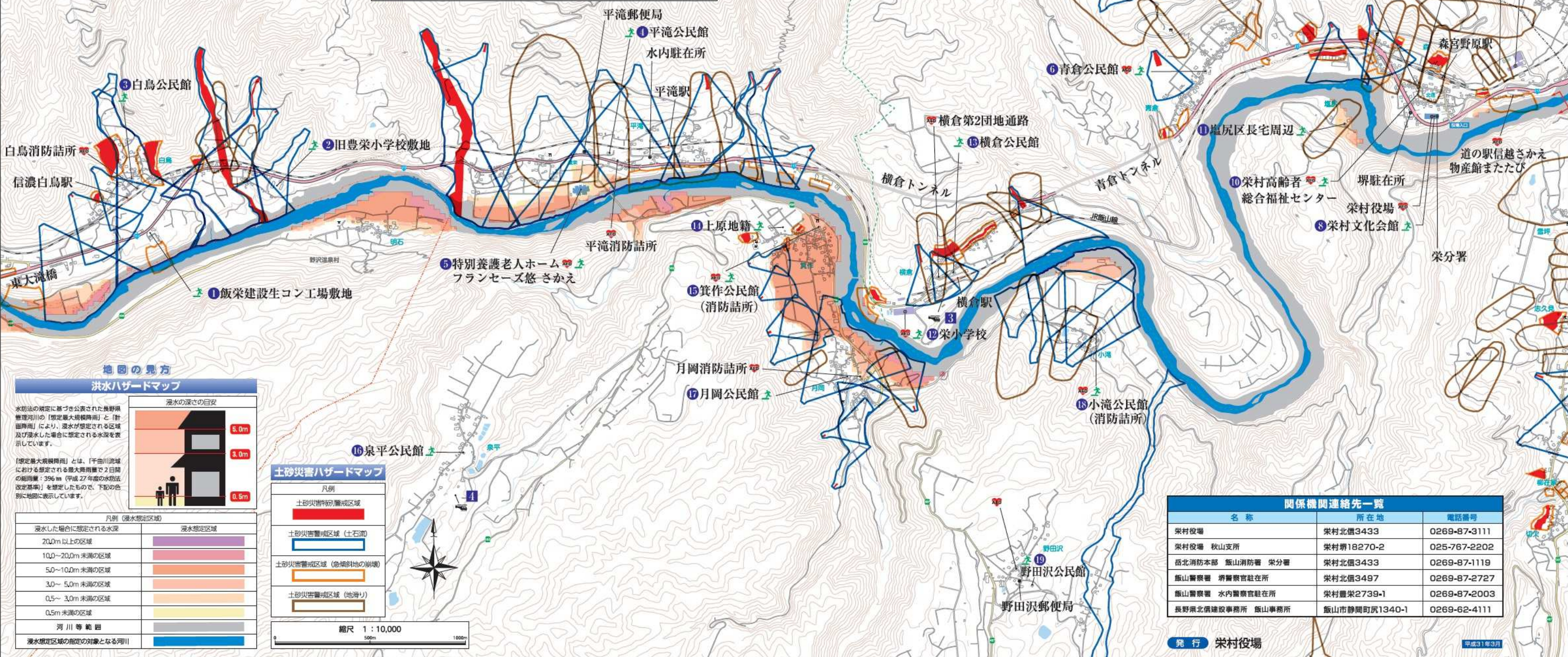
ヘリポート一覧

No.	所在地	ヘリポート名称	施設規模	No.	所在地	ヘリポート名称	施設規模
1	北郷2903	さかえ倶楽部スキー場駐車場	中型	3	北郷28-1	横倉農村広域駐車場	小型
2	北郷3892	栄中学校グラウンド	中型	4	新5742	泉平(旧グラウンド)	小型

わが家の防災メモ

● 第一次避難所
● 第二次避難所
● 家族の集合場所・連絡先＝
● 緊急連絡先

氏名	電話番号	氏名	電話番号



地図の見方

洪水ハザードマップ

水防法の規定に基づき公表された長野県管理河川の「想定最大規模降雨」と「計画降雨」により、浸水が想定される区域及び浸水した場合に想定される水深を表示しています。

「想定最大規模降雨」とは、「千曲川流域における想定される最大降雨量で2日間の総雨量：396mm(平成27年度の水防法改定基準)」を想定したもので、下記の色別に地図に表示しています。

凡例 (浸水想定区域)	浸水の深さの目安
浸水した場合に想定される水深	浸水の深さの目安
20.0m以上の区域	5.0m
10.0～20.0m未満の区域	3.0m
5.0～10.0m未満の区域	1.5m
3.0～5.0m未満の区域	0.5m
0.5～3.0m未満の区域	0.5m
0.5m未満の区域	0.5m
河川等範囲	
浸水想定区域の指定の対象となる河川	

土砂災害ハザードマップ

凡例

- 土砂災害特別警戒区域
- 土砂災害警戒区域(土石流)
- 土砂災害警戒区域(急傾斜地の崩壊)
- 土砂災害警戒区域(地滑り)

縮尺 1:10,000

関係機関連絡先一覧

名称	所在地	電話番号
栄村役場	栄村北信3433	0269-87-3111
栄村役場 秋山支所	栄村新18270-2	025-767-2202
岳北消防本部 飯山消防署 栄分署	栄村北信3433	0269-87-1119
飯山警察署 堺警察官駐在所	栄村北信3497	0269-87-2727
飯山警察署 水内警察官駐在所	栄村豊栄2739-1	0269-87-2003
長野県北信建設事務所 飯山事務所	飯山市静岡町1340-1	0269-62-4111