

山隊協 秋カワカキ

8月郷 発行 2020年
 栄村地域 おこし協カ隊

石川泰正の活動報告

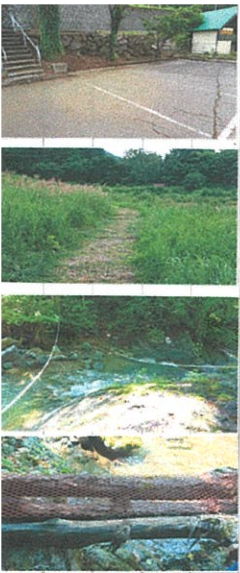
稲の生育 梅雨明け

八月になってもたがたか雨が降るため下の田が干しきれません。今月は梅雨の間に元気いっぱいになった雑草この間い。畦刈りにヒエ刈りして干し期間が長いせいで田内モワサワサしてきています。今年の水が豊富なので水入れて困らなそうです。



あちこちで草刈り・整備

裏面記載の登山道整備や小赤沢のドライブイン苗場周辺で天池周辺まで環境整備にあちこちで手伝いに行っています。山道は去年の台風で、空き地は経年により地形が変化しており整備にも時間がかかりました。ただいよいよスッキリとなりました。



7月の活動報告

カワオト エリコ

★試食会を行いました★

7月10日に集養館で試食会を行いました。樹液のソーヤメイプルシロップ、紫黒米のポン菓子、クロモジ茶の飲み比べでは、秋山のクロモジ茶が一番人気でした。



★かつらの葉採取★

ツアー対応のため葉を採取しました。残念ながら中止となりました。



活動報告①

キムラユウ

以前、告知させていたのですが、フリースペースにつきまして、新型コロナウイルス感染症増加のため、開店を見送らせていただきます。申し訳ございません。開店の目処がつかまりましたら追って告知させていただきます。今年度の開店は難しいのではないかと考えております。開店を心待ちにしていた村民の皆様様に心よりお詫言申し上げます。

活動報告②

キムラ

特産品開発の進捗状況について、製造許可施設の選定が難航しております。マコガクリアできたら製造販売ができるので頑張っています。

よくある質問
 紫黒米のポン菓子はどこで売っているの？
 ・栄村物産館 またにび
 ・栄村直売所 かこくり
 ・野沢温泉村直売所
 の3か所で売っています。

石川泰正の報告②

動物の学習能力

最近になりひんばんに目撃されるクマ対策に獺友会秋山班で知床しています。ただワナをかけるその近辺で見なくなり警戒心が強いです。自宅のネズミワナも最近成果なしです。サルだけでなく、基本動物の能力は高いです。