



長野県栄村ふるさと納税

ふるさとづくり寄附金 令和6(2024)年度

(R6.4月1日現在)

ふるさと栄村の 応援をお願いします。

〒389-2792 長野県下水内郡栄村大字北信3433
栄村役場 総務課 電話0269-87-3111(代) FAX0269-87-3083
E-mail furusato@vill.sakae.nagano.jp
<http://www.vill.sakae.nagano.jp>

栄村ふるさとづくり寄附金とは？

栄村を応援しようとする個人または団体などから寄附金を募り、様々な人々の参画による個性豊かな活力ある村づくりをすすめていこうとするものです。

「みどり豊かな心やすらぐむら」には恵まれた自然があり、その中で「結い」の心を大切に、人と人が助け合って暮らしています。「村民一人ひとりがいきいきと、誇りを持って暮らせるむら」、「自然を愛し、歴史・文化をふまえた、美しいむら」、「心のふれあいを深め、連帯感に満ちた健康で活力あるむら」を目指して、村づくりをすすめております。ぜひ、皆さまのご支援・ご協力をお願い申し上げます。

寄附金はどのように活用される？

①自然環境保全に関する事業

山や里の豊かな自然環境の保護、景観維持、地球温暖化防止など豊かな自然を守り、心やすらぐ村づくりへの取り組み



②雪害・災害・防災に関する事業

高齢者世帯などへの雪害対策救助員の派遣、自然災害への対策、地域防災体制の強化など災害に強い村づくりへの取り組み



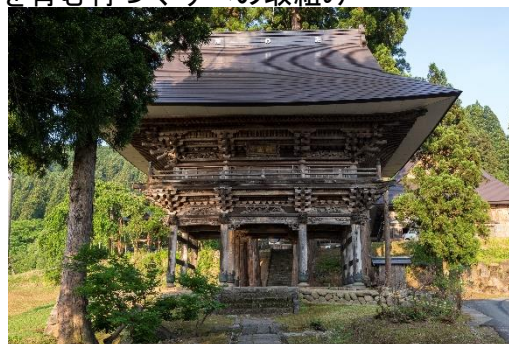
③保健・福祉に関する事業

健康増進・高齢者・障がい者・児童福祉の充実など、だれもが安心して暮らすことのできる村づくりへの取り組み



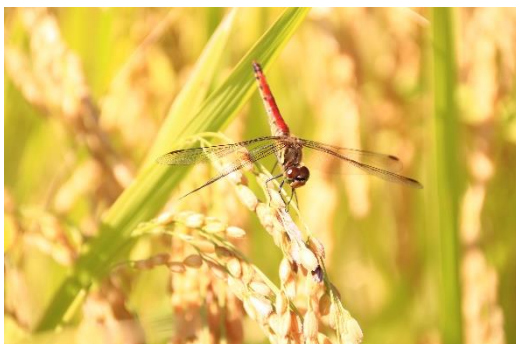
④文化・教育に関する事業

文化の伝承と振興、スポーツ振興、教育など、子どもから高齢者まで心豊かで、ふるさとを誇れる人を育む村づくりへの取り組み



⑤農業振興事業

農業従事者の高齢化と後継者不足に直面していますが、当村の豊かな自然と、清らかな雪解け水で育てられた水稲を中心に、安全安心な農産物の生産への取り組み



⑥使い道の指定はしない

村長にお任せいただくことになります。当村の振興のため有意義に活用させていただきます。



次ページより返礼品をご紹介します！

お米 の 定期便



申込番号 JA-120 栄村米『心づかい』白米 5kg × 全12回

寄付額 120,000円



申込番号 JA-200 栄村米『心づかい』白米 10kg × 全12回

寄付額 200,000円



申込番号 JA-85 栄村米『心づかい』玄米 10kg × 全6回(隔月)

寄付額 85,000円



申込番号 JA-170 栄村米『心づかい』玄米 10kg × 全12回

寄付額 170,000円



申込番号 kw-29 コタキホワイト 白米 2kg × 全3回

寄付額 29,000円



申込番号 kw-57 コタキホワイト 白米 2kg × 全6回

寄付額 57,000円



申込番号 kw-111 コタキホワイト 白米 2kg × 全12回

寄付額 111,000円



申込番号 JA-39 コタキホワイト 白米 3kg × 全3回

寄付額 39,000円



申込番号 kw-66 コタキホワイト 白米 3kg × 全6回

寄付額 76,000円



申込番号 kw-149 コタキホワイト 白米 3kg × 全12回

寄付額 149,000円



申込番号 JA-56 コタキホワイト 白米 5kg × 全3回

寄付額 56,000円

お米 の 定期便



申込番号 kw5-110
コタキホワイト 白米
5kg × 全6回

寄付額 111,000円



申込番号 kw-221
コタキホワイト 白米
5kg × 全12回

寄付額 221,000円



申込番号 kw-442
コタキホワイト白米
2ヶ所にお届け 5kg × 全12回

寄付額 442,000円



申込番号 kw-663
コタキホワイト白米
3ヶ所にお届け 5kg × 全12回

寄付額 663,000円



申込番号 sb-22
サカエブレンド 白米
2kg × 全3回

寄付額 22,000円



申込番号 sb-44
サカエブレンド 白米
2kg × 全6回

寄付額 44,000円



申込番号 sb-88
サカエブレンド 白米
2kg × 全12回

寄付額 88,000円



申込番号 sb-33
サカエブレンド 白米
3kg × 全3回

寄付額 33,000円



申込番号 sb-66
サカエブレンド 白米
3kg × 全6回

寄付額 66,000円



申込番号 sb-132
サカエブレンド 白米
3kg × 全12回

寄付額 132,000円



申込番号 sb-50
サカエブレンド 白米
5kg × 全3回

寄付額 50,000円

お米 の 定期便



申込番号 sb-100 サカエブレンド 白米
5kg x 全6回

寄付額 100,000円



申込番号 sb-190 サカエブレンド 白米
5kg x 全12回

寄付額 190,000円



申込番号 sw-152 減農薬コシヒカリ白米
「SNOWRICE」 5kg x 全12回

寄付額 152,000円



申込番号 sw-135 減農薬コシヒカリ玄米
「SNOWRICE」 5kg x 全12回

寄付額 135,000円

お米 の 単品



申込番号 栄村米『心づかい』 白米
右図参照 希望月発送 5kg
寄付額 11,000円

申込番号	発送月	締切日
JA-511	R6.11月	R6.10.20
JA-512	R6.12月	R6.11.20
JA-571	R7.01月	R6.12.20
JA-572	R7.02月	R7.01.20
JA-573	R7.03月	R7.02.20
JA-574	R7.04月	R7.03.20
JA-575	R7.05月	R7.03.20
JA-576	R7.06月	R7.03.20
JA-577	R7.07月	R7.03.20
JA-578	R7.08月	R7.03.20
JA-579	R7.09月	R7.03.20
JA-510	R7.10月	R7.03.20



申込番号 栄村米『心づかい』 玄米
右図参照 希望月発送 10kg
寄付額 15,000円

申込番号	発送月	締切日
JA-111	R6.11月	R6.10.20
JA-112	R6.12月	R6.11.20
JA-171	R7.01月	R6.12.20
JA-172	R7.02月	R7.01.20
JA-173	R7.03月	R7.02.20
JA-174	R7.04月	R7.03.20
JA-175	R7.05月	R7.03.20
JA-176	R7.06月	R7.03.20
JA-177	R7.07月	R7.03.20
JA-178	R7.08月	R7.03.20
JA-179	R7.09月	R7.03.20
JA-110	R7.10月	R7.03.20



申込番号 コタキホワイト 白米
kw-12 2.5kg
寄付額 12,000円



申込番号 コタキホワイト 白米
kw-19 5kg
寄付額 19,000円



申込番号 コタキホワイト 白米
kw-37 2kg x 5
寄付額 37,000円



申込番号 コタキホワイト 白米
kw-74 5kg x 4
寄付額 74,000円



申込番号 コタキホワイトギフトボトル
kw-16 2本セット(白米)
寄付額 16,000円



申込番号 コタキホワイトギフトボトル
kw-30 4本セット(白米)
寄付額 30,000円

お米 の 単品



申込番号 sb-17 サカエブレンド 白米 5kg
寄付額 17,000円



申込番号 sr-8 減農薬コシヒカリ『SNOWRICE』 玄米 3kg
寄付額 8,000円



申込番号 ao-8 栄村産コシヒカリ『青倉米』 白米 3kg
寄付額 8,000円



申込番号 ao-11 栄村産コシヒカリ『青倉米』 白米 5kg
寄付額 11,000円



申込番号 sr-12 減農薬コシヒカリ『SNOWRICE』 玄米 5kg
寄付額 12,000円



申込番号 sr-13 減農薬コシヒカリ『SNOWRICE』 白米 5kg
寄付額 13,000円



申込番号 sr-23 減農薬コシヒカリ『SNOWRICE』 白米 5kg × 2袋
寄付額 23,000円



申込番号 sk-20 特選コシヒカリ 精白米 5kg × 2
ホタルのかがやき 5kg × 2
寄付額 20,000円

飲料



申込番号 **bsm-14** 栄村トマトジュース(無塩)
30本入り1ケース
寄付額 14,000円



申込番号 **bsy-14** 栄村トマトジュース(有塩)
30本入り1ケース
寄付額 14,000円



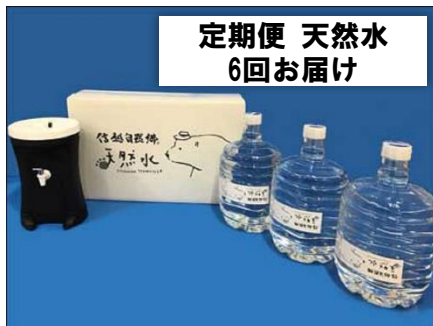
申込番号 **bs-25** 栄村トマトジュース
無塩・有塩セット
寄付額 25,000円



申込番号 **we-11** 信越自然郷天然水
ペットボトル500ml 24本
寄付額 11,000円



申込番号 **we-22** 信越自然郷天然水
天然水8L×3本+エコサーバー
寄付額 22,000円



申込番号 **we-86** 信越自然郷天然水8L×3本×6回
+エコサーバー
寄付額 86,000円



申込番号 **we-165** 信越自然郷天然水8L×3本×12回
+エコサーバー
寄付額 165,000円

食品他



申込番号 yr-40
ジビエシャブシャブ3種
食べ比べセット(熊・猪・鹿)
寄付額 40,000円



申込番号 bs-13
さかえむらトマージュカレー
【5個セット】
寄付額 13,000円



申込番号 bs-14
おひさまケチャップセット
寄付額 14,000円



申込番号 bs-11
栄村のお米を使った
米粉ドーナツセット(4種各3個)
寄付額 11,000円



申込番号 bs-10
おひさまラスクセットと
おひさまケチャップ
寄付額 10,000円



申込番号 bs-10
栄村トマトづくしセット
寄付額 10,000円



申込番号 sk-19
【期間限定！】来春発送！
山菜・アスパラガスセット
寄付額 19,000円



申込番号 sk-12
伝統郷土食 あんぼ
12個入り
寄付額 12,000円

雑貨



100ml 1本

申込番号 nk-5
信州秋山郷産クロモジ
芳香蒸留水「郷の雫」
寄付額 5,000円



100ml 3本

申込番号 nk-10
信州秋山郷産クロモジ
芳香蒸留水「郷の雫」
寄付額 10,000円



申込番号 nk-9
信州秋山郷産クロモジ
和精油 3ml 1本
寄付額 9,000円



申込番号 nk-16
信州秋山郷産クロモジ
和精油 3ml 2本セット
寄付額 16,000円



申込番号 nk-12
信州秋山郷産クロモジ
アロマセット
寄付額 12,000円



亀甲編み

申込番号 st-450
山ぶどうバッグ
亀甲編み
寄付額 450,000円



三ツ編み変わり編み

申込番号 st-1100
山ぶどうバッグ
三ツ編み変わり編み
寄付額 1,100,000円

体験



申込番号 yr-100 秋山郷雄川閣
1泊2食付 ペア宿泊券
寄付額 100,000円



申込番号 dg-52 くまの話とうまい水
民宿 出口屋・ペア宿泊券
寄付額 52,000円



申込番号 dg-85 くまの話とうまい水 民宿出口屋
ペア宿泊券+マタギ文化体験ツアー
寄付額 85,000円

秋山郷温泉タクシー 4時間貸切



申込番号 mk-69 秋山郷温泉タクシー
4時間貸切
寄付額 69,000円

空き家管理代行サービス
(外部巡回コース)



申込番号 ap-15 空き家管理代行サービス
(外部巡回コース) ※1ヵ月お試し
寄付額 15,000円

空き家管理代行サービス
(外部・内部巡回コース)



申込番号 ap-22 空き家管理代行サービス
(外部・内部巡回コース) ※1ヵ月お試し
寄付額 22,000円

寄附金の申込方法

(1)ポータルサイトよりお申し込みください



ふるさと
チョイス



楽天
ふるさと納税



さとふる



まいふる



JRE
ふるさと納税



ふるさと納税
百選



aupay
ふるさと納税



セゾン
ふるさと納税

4月中旬
開設予定

JAL
ふるさと納税

(2)申込書(用紙)によるお申込み

申込書に必要事項をご記入のうえ、郵送・ファックス・メール等でお送りください。

申込書
送付先

- ◆ FAX 0269-87-3083 **※未着を防ぐため送信後にお電話ください。**
- ◆ 電子メール furusato@vill.sakae.nagano.jp
- ◆ 郵送 〒389-2792(住所不要) 栄村役場 ふるさと納税担当 宛
- ◆ 電話 0269-87-3112

寄附金の納入方法

(1)クレジットカードによる納入

各ポータルサイトの申込フォームから手続きをしてください。

(2)マルチペイメントによる納入

各ポータルサイトの申込フォームから手続きをしてください。

詳細は各ポータルサイトの申込みページでご確認ください。

(3)納付書(郵便局)による納入

各ポータルサイトによるお申込み手続きをしてください。栄村からお送りする「払込取扱票」を使って、郵便局(ゆうちょ銀行)からお振込みください。

(4)銀行振込による納入 **※振込手数料はご負担ください。**

各ポータルサイトによるお申込み手続きをしてください。後日、栄村からお知らせする指定口座にお振込みください。**※必ず申込者(寄附者)のお名前でお振込みください。**

(5)現金書留による納入 **※送金手数料はご負担ください。**

現金書留には、「寄附金」と「寄附申込書」を同封して栄村役場まで郵送してください。

＜郵送先＞ 〒389-2792(住所記載不要) 栄村役場 ふるさと納税担当 宛

(6)現金持参

栄村役場へ「寄附金」と「寄附金申込書」をご持参ください。

公表について

ご希望により氏名、住所(都道府県名)を公表させていただきます。

お問合せ

〒389-2792 長野県下水内郡栄村大字北信3433
栄村役場 総務課 電話0269-87-3111(代) FAX0269-87-3083
E-mail furusato@vill.sakae.nagano.jp