

第24号

栄村の気象



五宝木集落 2015.1.22

2014

平成27年5月7日発行
長野県下水内郡栄村役場

目 次

観測方法	1
気象観測	
最高気温	2
最低気温	3
平均気温	4
湿度平均	5
降水量	6
雨量、気温グラフ	7
気象観測年報	8
降雪量、積雪量	9
積雪量グラフ	10
累計降雪量、積雪量の推移	11
年度別降雪・積雪状況	12

観測方法

1 観測地点

(1) 気温、湿度、降水量

長野県下水内郡栄村大字北信 3433 番地

東経 138° 35' 北緯 36° 59' 海拔 286m

(2) 積雪量、降雪量

観測地点	観測担当者
森地区	岳北消防本部栄分署
白鳥地区	広瀬 幸雄 ・ 広瀬 文夫
小赤沢地区	阿部 秀幸

2 観測方法

気温 電気式温度計
湿度 電気式湿度計
降水量 転倒ます型雨量計

降雪量 雪尺 150cm (1cm目盛)

積雪量 雪尺 500cm (1cm目盛)

3 観測期間

(1) 気温、湿度、降水量

平成 26 年 1 月 1 日から平成 26 年 12 月 31 日まで

(2) 降雪量、積雪量

平成 26 年 12 月 5 日 (初雪) から平成 27 年 4 月 28 日 (融雪) まで

参考

・降雪量、積雪量

午前 8 時に測定 (降雪量：前日の午前 8 時から当日の午前 8 時までの数値)

最高気温 (°C)

平成 26.1~12 (観測地：森)

	1月	2月	3月	4月	5月	6月	7月	8月	9月	10月	11月	12月
1日	4.9	5.7	5.7	13.7	20.6	31.3	27.3	33.4	27.1	20.4	17.6	18.6
2日	1.8	13.6	2.1	16.8	22.0	32.9	29.0	35.3	29.1	26.9	20.2	8.1
3日	2.4	10.5	2.3	18.8	25.2	31.3	29.2	32.7	30.0	24.1	13.3	9.8
4日	1.1	1.0	7.4	7.9	21.0	32.6	27.5	33.0	28.2	21.2	15.0	7.8
5日	0.7	-2.9	5.1	8.3	18.8	24.9	30.1	35.1	25.4	16.8	19.6	6.0
6日	2.0	-1.4	-0.3	4.1	17.0	26.2	30.0	33.6	29.5	17.8	20.2	1.0
7日	2.6	0.8	0.0	12.3	20.5	26.3	23.3	31.9	28.0	20.0	11.3	2.8
8日	3.8	-1.1	0.8	14.6	26.1	23.3	30.9	24.6	26.7	21.4	10.9	5.2
9日	1.1	3.1	5.0	17.8	17.0	26.8	32.2	23.9	26.3	24.6	11.3	3.0
10日	0.2	4.5	0.5	15.5	19.1	29.3	26.1	31.4	27.9	23.6	16.3	4.8
11日	1.3	1.6	5.4	12.0	26.2	26.1	25.4	26.1	24.5	21.1	17.5	6.4
12日	4.8	3.8	11.0	14.3	27.9	23.0	31.1	23.4	24.0	24.3	15.8	2.6
13日	0.1	2.1	6.1	15.9	23.6	25.1	26.0	29.7	24.5	17.3	11.1	2.2
14日	-1.0	-1.1	2.3	17.1	28.9	22.2	23.2	30.1	25.1	16.5	12.6	-0.4
15日	-0.7	1.2	6.6	18.8	26.2	28.1	29.9	31.8	25.2	18.6	6.0	0.2
16日	1.9	3.8	12.1	17.3	20.3	28.2	27.8	24.1	25.2	19.7	8.9	2.6
17日	0.1	1.8	10.4	18.6	15.2	28.2	28.6	25.8	23.0	16.4	14.2	1.7
18日	2.2	0.8	9.2	11.8	20.7	25.2	25.1	32.7	21.1	19.2	7.8	0.3
19日	-0.6	0.7	8.3	11.9	24.7	25.9	25.9	33.3	22.9	22.2	7.0	3.5
20日	-0.1	2.8	5.0	17.2	27.2	24.5	27.8	32.7	23.4	15.8	7.3	5.2
21日	1.5	0.2	3.4	12.7	17.5	27.6	29.8	32.8	24.3	17.7	15.5	3.7
22日	-0.2	2.8	7.3	14.5	14.2	22.8	31.1	33.6	22.7	14.8	17.7	1.6
23日	0.9	3.1	9.8	16.9	16.5	25.4	31.1	30.3	24.7	14.9	10.0	4.7
24日	5.2	4.8	16.0	20.1	24.6	25.5	23.7	27.4	25.2	19.7	13.8	5.3
25日	4.2	7.5	16.7	21.5	25.6	27.9	32.8	26.0	20.9	22.9	8.8	0.7
26日	5.9	11.2	14.2	24.2	22.2	30.9	35.9	24.1	24.0	22.9	10.6	0.4
27日	1.9	10.3	11.0	23.9	25.8	31.3	26.3	27.2	25.8	18.2	14.7	1.3
28日	6.7	5.8	16.7	20.7	30.3	29.3	28.5	24.3	26.5	10.0	16.9	3.9
29日	3.7		19.4	22.1	28.8	25.6	32.1	28.4	25.3	16.9	15.8	2.8
30日	6.6		9.5	21.2	30.8	26.3	34.1	27.4	25.3	20.7	16.7	3.4
31日	4.0		11.5		29.4		34.3	26.8		15.5		6.8
月平均	2.2	3.5	7.8	16.1	23.0	27.1	28.9	29.4	25.4	19.4	13.5	4.1

最低気温 (°C)

平成 26.1~12 (観測地: 森)

	1月	2月	3月	4月	5月	6月	7月	8月	9月	10月	11月	12月
1日	-1.6	-3.9	1.3	0.9	8.9	12.8	18.2	21.6	18.9	15.0	12.3	5.3
2日	-1.4	0.7	0.0	0.7	9.4	13.7	16.4	21.5	17.3	14.4	12.7	0.1
3日	-5.9	0.6	-4.3	2.5	7.1	18.4	19.1	22.1	18.6	17.0	6.5	-0.5
4日	-1.6	-5.2	-7.7	1.1	2.6	15.9	18.7	22.5	21.3	14.5	3.2	2.8
5日	-1.9	-6.2	-0.4	-0.2	8.8	16.0	19.0	24.0	19.8	13.6	2.9	-1.0
6日	-3.3	-5.5	-4.1	-0.4	4.8	15.8	19.4	22.8	18.3	14.4	8.6	-1.3
7日	-7.2	-4.7	-5.2	-0.3	3.1	17.1	20.2	21.7	16.3	11.4	3.2	-3.3
8日	-5.1	-4.8	-3.2	-0.1	5.9	16.4	19.6	19.7	15.4	9.5	2.2	-4.4
9日	-4.1	-2.1	-7.5	-0.4	8.1	16.0	22.0	19.4	15.2	10.6	7.2	-0.8
10日	-4.8	-2.0	-3.8	1.6	6.5	17.1	21.9	20.0	16.1	13.8	4.2	0.1
11日	-3.8	-6.4	-4.3	-0.6	4.5	19.1	19.8	21.3	14.5	8.9	3.2	2.4
12日	-3.8	-8.0	-0.4	-0.6	9.8	17.6	17.3	20.0	13.3	8.0	6.7	0.0
13日	-5.3	-2.2	0.2	-0.7	10.1	16.0	19.2	18.5	14.6	13.4	1.6	-1.5
14日	-9.6	-4.2	-1.0	-0.5	9.1	12.5	20.2	21.7	13.7	11.3	-0.4	-1.9
15日	-10.5	-2.4	-2.6	0.4	11.3	10.9	20.0	21.2	14.0	9.4	3.0	-2.8
16日	-5.6	0.0	-2.8	2.9	8.2	13.0	21.1	20.9	15.6	9.7	3.8	-4.0
17日	-2.0	-2.1	0.0	3.2	9.2	13.5	20.6	21.0	14.8	5.6	2.5	-3.9
18日	-5.7	-3.0	2.5	4.2	8.2	17.0	20.6	22.3	12.7	4.8	3.5	-3.8
19日	-3.9	-3.2	1.0	1.5	6.3	16.7	19.7	21.7	11.9	5.1	3.0	-5.0
20日	-7.3	-3.4	-0.3	2.7	9.2	16.1	19.3	22.1	11.1	8.9	0.9	-4.4
21日	-2.3	-2.9	-0.1	6.7	12.1	16.1	17.6	22.4	10.3	13.0	2.1	0.3
22日	-3.2	-3.2	-1.2	3.2	11.5	18.0	20.1	21.9	10.7	9.2	3.6	-3.2
23日	-7.5	-4.9	-1.5	1.0	10.4	16.8	21.4	19.3	9.5	8.9	2.6	-1.5
24日	-7.7	-5.7	-1.7	0.5	7.3	17.1	21.7	18.8	13.3	6.5	3.8	-2.6
25日	-4.4	-3.2	0.6	3.4	12.3	16.4	21.6	21.1	16.0	9.2	7.1	-1.4
26日	-3.9	-0.2	2.2	4.3	12.9	15.9	22.7	20.2	14.4	9.5	7.0	-1.9
27日	-5.9	0.3	1.6	7.0	13.5	18.3	19.1	19.4	14.1	7.3	5.2	-5.9
28日	-6.4	1.7	0.6	6.0	10.8	18.3	18.2	18.8	14.1	6.4	3.3	-8.4
29日	-2.6		2.1	8.6	12.9	18.0	17.2	17.2	11.3	3.7	6.9	-2.1
30日	-1.1		3.6	10.6	15.2	16.7	20.1	18.8	13.9	3.1	9.1	0.3
31日	0.2		3.7		14.8		20.5	18.9		7.2		-0.3
月平均	-4.5	-3.1	-1.1	2.3	9.2	16.1	19.8	20.7	14.7	9.8	4.7	-1.8

平均気温 (°C)

平成 26.1~12 (観測地: 森)

	1月	2月	3月	4月	5月	6月	7月	8月	9月	10月	11月	12月
1日	1.7	1.1	2.5	6.2	13.6	21.9	21.8	26.5	21.4	17.3	14.5	12.0
2日	-0.1	4.9	0.9	8.1	14.5	23.5	22.9	25.8	22.0	19.9	16.0	4.2
3日	-1.5	4.1	-0.4	9.1	14.0	24.5	23.5	25.9	23.5	19.2	9.4	4.4
4日	-0.2	-1.9	0.0	4.8	12.4	24.2	21.2	27.1	24.6	17.2	8.1	4.6
5日	-1.0	-4.8	2.6	2.6	14.0	21.1	23.2	29.0	22.1	15.1	10.0	1.7
6日	-1.7	-3.9	-2.7	1.3	10.7	20.2	23.8	27.1	22.9	15.4	13.0	-0.5
7日	-2.8	-2.9	-2.7	4.7	11.5	20.7	21.3	25.8	20.7	14.3	8.3	-0.4
8日	-0.4	-3.0	-1.5	6.1	16.6	19.5	24.4	21.9	19.7	14.6	6.2	-0.6
9日	-0.9	0.0	-0.8	7.4	11.8	20.3	25.2	21.3	19.3	16.5	9.4	0.6
10日	-2.7	-0.3	-2.5	5.9	12.9	22.5	23.6	25.1	20.4	17.5	10.2	2.0
11日	-1.5	-2.6	0.2	5.1	15.3	21.8	22.4	23.8	18.9	15.1	9.0	3.6
12日	-0.1	-2.4	4.0	5.6	19.8	20.0	23.6	21.6	17.7	15.5	11.3	0.9
13日	-3.0	-0.8	2.7	6.6	16.5	19.1	22.0	24.1	18.2	15.1	6.5	0.0
14日	-4.7	-2.5	0.5	7.2	18.0	17.5	21.3	25.0	18.1	13.7	5.5	-1.1
15日	-5.6	-0.8	0.9	9.0	16.0	19.3	24.4	25.3	18.4	12.5	4.4	-1.1
16日	-1.8	1.1	2.3	9.1	13.5	20.6	23.0	22.5	19.3	13.7	5.5	0.3
17日	-1.0	-0.6	4.3	10.0	11.2	20.8	23.7	23.2	17.6	10.8	6.8	-1.5
18日	-1.6	-2.1	5.7	7.3	13.3	20.2	22.0	26.0	15.1	9.8	4.8	-1.6
19日	-2.8	-1.7	3.6	6.2	15.3	20.6	21.6	27.1	15.7	11.9	4.5	-1.3
20日	-2.8	-0.9	2.5	9.3	18.1	20.1	22.5	26.2	16.0	12.8	3.3	0.7
21日	-0.4	-1.5	0.7	9.2	13.9	20.9	23.6	26.3	16.4	15.2	6.5	1.6
22日	-1.3	-1.0	1.8	8.7	12.5	19.7	25.2	25.8	16.4	10.9	8.8	-0.5
23日	-1.9	-0.7	3.6	8.1	13.0	20.4	24.8	23.7	15.8	11.0	6.0	0.4
24日	-2.4	-0.4	5.0	9.7	16.2	20.4	22.8	22.7	18.2	12.0	8.0	0.1
25日	0.7	1.2	6.8	11.7	18.7	20.1	26.7	22.8	18.3	13.5	7.8	-0.3
26日	0.2	3.6	6.0	13.6	17.2	23.0	28.7	21.3	17.8	14.7	8.3	-1.0
27日	-2.6	5.3	5.0	15.0	18.8	23.8	22.9	21.8	18.7	10.8	9.5	-1.3
28日	-0.4	3.4	6.5	13.3	20.6	22.8	22.4	20.9	18.7	8.2	8.5	-3.5
29日	0.0		8.9	15.0	20.7	20.8	24.2	21.8	17.3	8.6	12.0	0.3
30日	2.6		6.2	14.5	22.1	20.7	26.1	22.1	18.1	9.7	11.7	1.2
31日	1.7		6.9		21.7		26.7	21.5		11.9		2.1
月平均	-1.2	-0.4	2.6	8.3	15.6	21.0	23.6	24.2	18.9	13.7	8.5	0.8

湿度平均 (%)

平成 26.1~12 (観測地: 森)

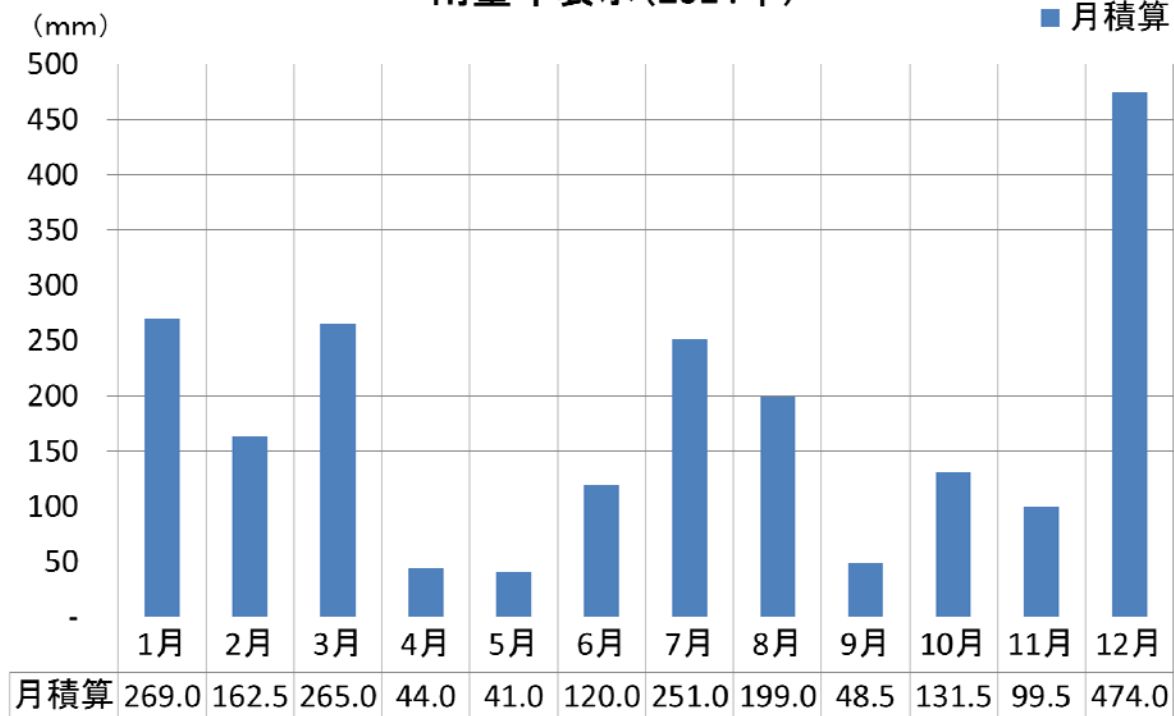
	1月	2月	3月	4月	5月	6月	7月	8月	9月	10月	11月	12月
1日	84.2	75.2	97.5	63.3	85.4	57.8	75.6	75.3	88.5	86.6	84.6	79.3
2日	98.2	68.3	99.0	61.4	75.9	55.7	74.6	74.6	82.1	76.7	86.1	68.5
3日	93.4	85.7	91.5	72.9	67.6	52.6	74.2	81.3	72.8	87.1	75.5	57.6
4日	97.8	93.5	72.3	98.7	47.9	55.8	89.1	77.2	68.5	81.6	86.2	74.0
5日	94.0	82.4	91.0	79.5	59.9	54.5	80.5	63.6	91.5	94.9	76.5	87.5
6日	93.1	88.0	89.9	94.4	64.4	73.5	79.2	77.4	79.2	99.1	78.9	98.6
7日	87.5	87.6	88.3	71.7	56.3	69.4	97.2	85.1	78.4	86.5	92.0	96.1
8日	89.3	96.2	90.0	68.7	49.5	85.8	79.4	97.6	81.9	81.7	90.9	86.8
9日	99.1	93.3	84.8	60.8	69.1	87.7	81.9	93.3	84.5	79.3	87.0	90.2
10日	87.9	81.9	86.6	81.9	55.9	82.1	88.8	78.0	82.4	80.7	79.1	75.1
11日	93.9	77.6	69.1	63.5	54.9	81.6	97.2	88.2	84.5	73.3	83.8	76.7
12日	88.4	75.3	73.0	60.4	34.6	94.1	75.1	94.2	81.5	76.3	82.3	...
13日	94.9	87.8	93.8	56.1	69.4	77.8	87.3	80.7	81.3	82.4	80.2	96.3
14日	94.4	94.9	98.2	60.2	50.6	80.5	98.7	82.8	80.8	96.4	80.6	...
15日	90.3	99.8	82.3	63.8	70.5	64.5	80.9	85.6	82.0	84.0	97.3	99.3
16日	92.2	87.1	82.8	60.7	71.3	60.6	90.4	98.6	82.9	81.9	89.4	91.5
17日	97.8	95.6	75.5	67.6	84.3	71.1	90.5	96.6	84.9	86.0	84.7	96.1
18日	87.3	90.4	83.1	96.3	70.7	82.9	97.7	84.9	86.7	76.5	96.0	88.0
19日	95.8	90.4	79.9	74.9	58.3	78.9	95.2	76.8	77.8	76.6	93.5	83.0
20日	80.4	83.4	96.6	65.5	55.0	81.0	86.4	85.3	75.4	87.2	90.7	81.1
21日	99.2	89.6	97.8	85.6	93.5	83.8	77.7	82.4	77.5	92.0	74.8	100.0
22日	98.0	86.4	82.9	79.8	94.8	90.6	75.8	79.1	79.9	99.4	70.4	92.2
23日	96.1	82.8	74.1	68.1	89.1	73.2	82.4	83.3	75.7	88.5	97.9	87.8
24日	87.9	77.2	67.2	57.7	70.1	75.1	99.6	87.3	83.6	85.1	80.0	79.7
25日	78.8	79.4	67.6	53.9	71.1	80.3	80.5	93.0	98.8	80.4	100.0	99.2
26日	91.4	74.6	84.9	48.0	79.5	69.5	75.1	98.3	84.9	75.5	100.0	93.5
27日	84.4	68.8	96.0	48.9	69.8	67.1	91.1	89.5	70.6	91.8	78.7	96.9
28日	79.1	98.6	76.1	57.9	55.0	76.1	77.5	87.9	71.8	86.2	75.3	88.9
29日	86.2	\	62.6	62.1	59.9	89.0	74.4	82.0	80.4	79.6	88.2	95.3
30日	73.6	\	94.3	83.6	53.5	81.0	68.0	82.1	78.9	79.6	79.6	91.6
31日	84.3	\	72.9	\	58.8	\	72.4	87.5	\	78.2	\	82.0
月平均	90.3	85.4	83.9	68.9	66.0	74.5	83.7	84.8	81.0	84.2	85.3	81.7
※12/12、12/14は記録なし												

降 水 量 (mm)

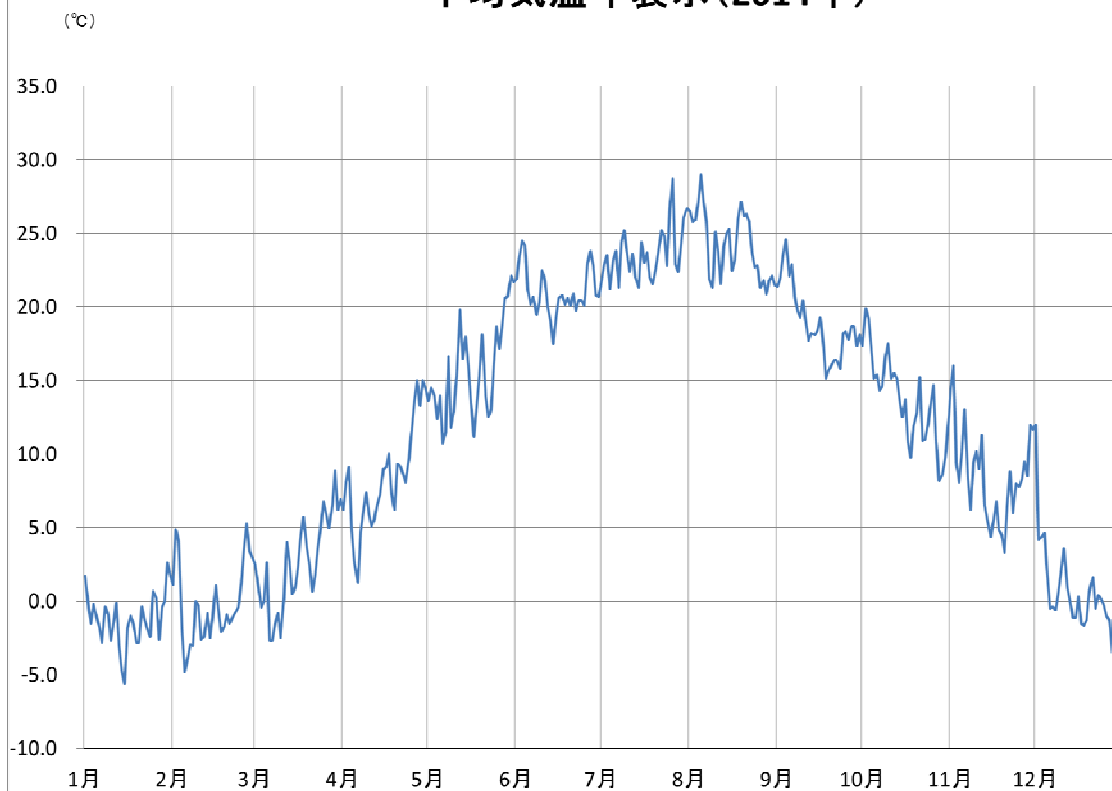
平成 26.1～12 (観測地：森)

	1月	2月	3月	4月	5月	6月	7月	8月	9月	10月	11月	12月
1日	6.5	0.0	0.0	0.0	0.5	0.0	0.0	0.0	7.5	0.0	3.0	7.0
2日	27.0	0.0	3.0	0.0	0.0	0.0	0.0	0.0	0.0	0.0	10.0	0.5
3日	0.0	1.0	1.0	0.0	0.0	0.0	4.0	4.5	0.0	0.0	0.0	0.0
4日	8.0	9.5	0.0	15.0	0.0	0.0	69.0	0.0	0.0	0.0	0.0	5.0
5日	3.0	15.0	9.0	8.0	0.5	0.0	1.5	0.0	7.0	10.0	0.0	9.0
6日	13.0	4.0	25.0	10.0	1.5	0.0	0.5	0.0	0.5	46.5	4.5	28.5
7日	0.0	2.0	8.0	0.0	0.0	0.0	13.0	12.0	1.5	8.0	4.5	36.0
8日	5.0	5.5	22.0	0.0	2.5	1.5	3.0	18.5	0.0	0.0	0.0	0.0
9日	23.0	4.5	3.0	0.0	0.5	45.0	13.0	4.0	1.5	0.0	0.5	17.0
10日	15.0	1.5	15.5	1.0	0.0	5.0	2.0	0.0	1.5	0.0	5.0	0.5
11日	10.5	0.0	5.0	0.0	0.0	0.0	8.5	0.0	9.5	0.0	0.0	10.0
12日	6.5	0.0	0.0	0.0	0.0	14.5	0.0	1.0	2.5	0.0	0.0	7.5
13日	28.0	0.0	3.5	0.0	0.0	0.5	4.5	0.0	0.0	3.0	0.0	23.5
14日	5.0	10.0	17.0	0.0	0.0	0.0	33.0	0.0	0.0	44.5	0.0	68.0
15日	0.0	55.5	0.0	0.0	0.5	0.0	0.0	5.0	0.0	0.0	19.5	34.0
16日	0.0	30.5	4.5	0.0	1.0	0.0	1.5	18.0	0.0	1.0	0.0	3.0
17日	6.0	9.5	0.0	0.0	3.0	0.0	2.5	5.5	0.0	1.5	2.0	49.0
18日	2.5	4.0	19.5	0.5	0.0	15.5	28.0	11.5	5.0	0.0	17.5	33.5
19日	36.5	2.0	0.0	0.0	0.0	0.0	48.0	3.5	0.5	0.0	2.0	18.5
20日	1.0	0.5	7.0	0.0	0.0	0.0	7.0	1.5	0.0	1.5	0.0	6.0
21日	7.0	6.0	44.5	6.5	18.5	5.0	0.0	0.0	0.0	0.5	0.0	4.5
22日	17.5	1.0	3.5	0.0	9.0	7.5	0.0	0.0	0.0	11.5	0.0	2.0
23日	6.0	0.5	0.0	0.0	0.0	0.0	0.0	34.5	0.0	0.0	1.0	22.5
24日	0.5	0.0	0.0	0.0	0.0	0.0	5.0	3.0	4.5	0.0	0.0	4.0
25日	0.0	0.0	0.0	0.0	0.0	15.0	0.0	5.0	6.0	0.0	15.0	29.5
26日	13.5	0.0	6.5	0.0	3.0	0.0	0.0	27.0	1.0	0.0	2.0	23.5
27日	2.5	0.0	5.5	0.0	0.5	0.0	4.0	7.5	0.0	1.5	0.0	15.0
28日	6.0	0.0	0.0	0.0	0.0	3.5	0.0	0.0	0.0	2.0	0.0	0.0
29日	0.5	\	0.0	0.0	0.0	7.0	0.0	0.0	0.0	0.0	13.0	5.0
30日	2.5	\	40.0	3.0	0.0	0.0	0.0	0.0	0.0	0.0	0.0	6.0
31日	16.5	\	22.0	\	0.0	\	3.0	37.0	\	0.0	\	5.5
月積算	269.0	162.5	265.0	44.0	41.0	120.0	251.0	199.0	48.5	131.5	99.5	474.0
降水日数	26	18	20	7	12	11	19	17	13	12	14	28

雨量年表示(2014年)



平均気温年表示(2014年)



気象観測年報 (2014年)

平均風速(m/s)	最大瞬間風		気温(°C)			湿度(%)			
	最大	風向	風速(m/s)	風向	平均	最高	最低	平均	最高
0.6	3.6	南南西	11.2	北北西	-1.2	6.7	-10.5	90.3	100.
0.6	3.3	南西	11.5	南西	-0.4	13.6	-8.0	85.4	100.
0.7	3.9	南西	11.2	北	2.6	19.4	-7.7	83.9	100.
0.9	3.6	北	9.4	南南西	8.3	24.2	-0.7	68.9	100.
1.0	4.1	北北西	12.2	北	15.6	30.8	2.6	66.0	99.
0.9	5.0	西北西	13.8	南南西	21.0	32.9	10.9	74.5	99.
0.8	3.6	西南西	10.9	東北東	23.6	35.9	16.4	83.7	100.
0.7	3.0	北北西	11.5	南西	24.2	35.3	17.2	84.8	99.
0.8	3.3	北	8.5	南	18.9	30.0	9.5	81.0	100.
0.8	2.9	南西	10.4	東北東	13.7	26.9	3.1	84.2	100.
0.8	3.7	南南西	10.4	北北西	8.5	20.2	-0.4	85.3	100.
0.6	3.5	南西	14.2	南	0.8	18.6	-8.4	87.3	100.
0.8					11.3			81.3	
	5.0	西北西	14.2	南		35.9			100.

降雪量 (cm)

H26.12~H27.4

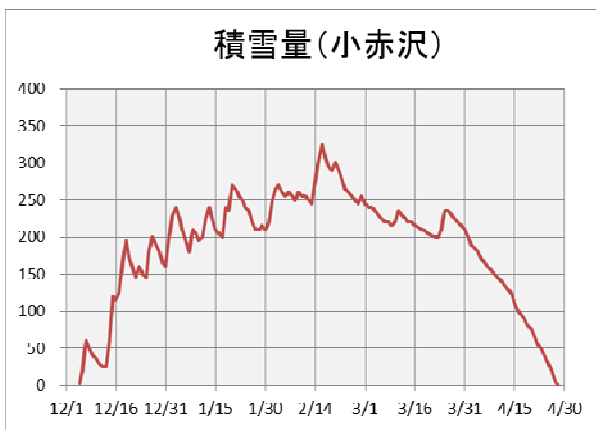
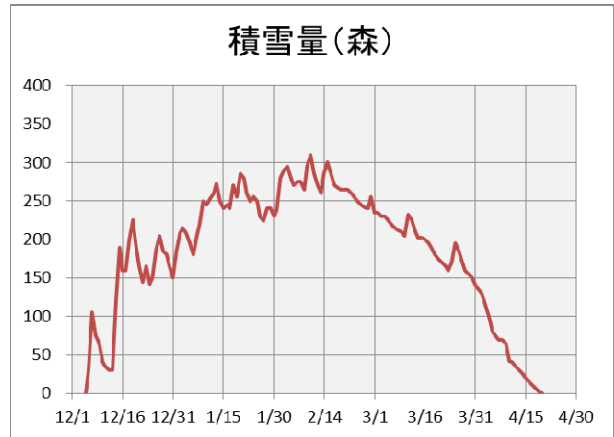
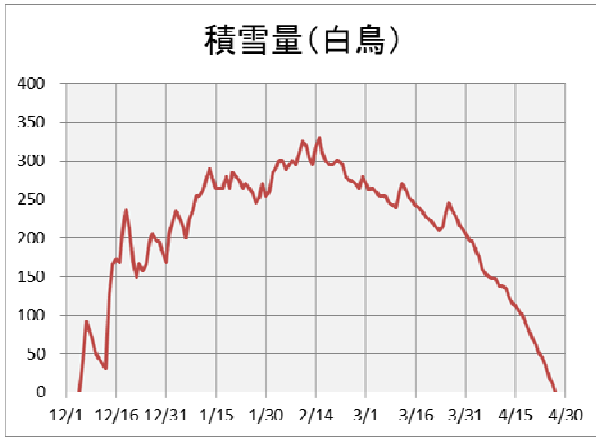
	12月			1月			2月			3月			4月		
	白鳥	森	小赤沢	白鳥	森	小赤沢	白鳥	森	小赤沢	白鳥	森	小赤沢	白鳥	森	小赤沢
1日				50	43	45	35	50	35						
2日				40	45	40	20	23	20			1			3
3日				30	35	35	22	25	10	5					3
4日					5		8	5	3						
5日			2			2									
6日	41	30	20				12	15	15						
7日	76	90	45	35	35	25	10	10	10						
8日	15	6		35	45	35								1	3
9日	3	2		40	45	10	35	40	15						
10日	4	3	10	15	15	5	40	35	9	1	1				5
11日				20	25	10	4	5	3	35	35				20
12日	3	1	2	35	35	30				13	13				5
13日	2	5	5	32	35	25	2	1		2	1				
14日	97	90	40				32	35	35	1	1				5
15日	96	100	60				20	20	45						
16日	24	15	3	8	10	15	2	1	20						
17日	38	30	15	10	5	10									
18日	70	82	40	38	45	45									
19日	52	50	35		1		3	1	5						
20日				38	35	50	10	8	30						
21日				8	8	5	4	2							
22日			10												
23日	35	30	30			10				1					3
24日				13	13	10				15	15				10
25日	20	15	10	8	5	2				32	35				40
26日	40	47	40							10	5				10
27日	30	40	40						2						
28日		2		18	20	10	16	18	25						
29日	5	2	3	18	20	5	—	—	—						
30日							—	—	—						
31日			3	8	8	15	—	—	—				—	—	—
月計	651	640	413	499	533	439	275	294	282	115	107	104			3
降雪日数	18	19	19	20	22	22	17	17	16	10	9	10			1

積雪量 (cm)

H26.12~H27.4

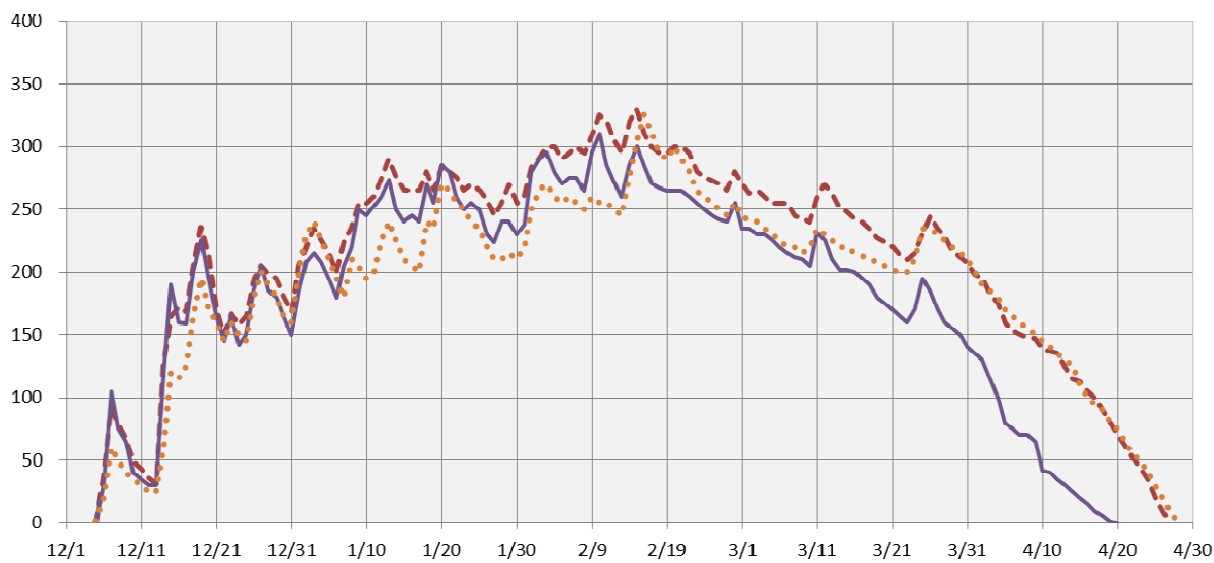
	12月			1月			2月			3月			4月		
	白鳥	森	小赤沢	白鳥	森	小赤沢	白鳥	森	小赤沢	白鳥	森	小赤沢	白鳥	森	小赤沢
1日				205	185	200	285	280	250	270	235	245	198	135	200
2日				220	208	230	290	290	265	263	235	240	195	130	190
3日				235	215	240	300	295	270	265	230	240	183	115	185
4日				225	208	225	300	280	260	260	230	235	176	100	180
5日			2	215	195	210	290	270	255	255	225	230	160	80	170
6日	41	30	20	200	180	195	295	275	260	255	220	225	153	75	165
7日	92	105	60	225	205	180	300	275	255	255	215	220	150	70	160
8日	78	75	50	235	220	210	295	265	250	245	212	220	148	70	155
9日	68	65	40	255	250	205	310	295	260	243	210	215	147	65	150
10日	49	40	35	255	245	195	325	310	255	240	205	220	138	42	145
11日	43	35	30	260	253	200	320	285	255	260	232	235	137	40	140
12日	36	30	25	275	260	225	305	271	250	270	225	230	135	35	135
13日	31	30	25	290	273	240	295	260	245	262	210	225	125	30	130
14日	126	120	60	275	250	225	320	285	275	252	202	220	115	25	125
15日	165	190	120	265	240	210	330	300	305	248	202	220	112	20	110
16日	172	160	115	265	245	205	310	285	325	242	200	215	105	15	100
17日	168	159	125	265	240	200	300	270	310	240	195	213	100	10	95
18日	207	200	165	280	270	240	295	267	295	234	190	210	90	6	90
19日	236	225	195	265	255	235	295	265	290	227	180	208	80	1	80
20日	212	195	170	285	285	270	300	265	300	224	175	205	70		75
21日	170	165	160	280	280	265	300	265	290	220	170	202	62		65
22日	150	145	145	275	260	255	295	260	280	214	165	200	52		55
23日	167	165	160	265	250	250	280	255	265	210	160	200	45		50
24日	158	142	150	270	255	240	275	250	260	215	170	210	35		40
25日	165	150	145	265	250	235	273	245	255	230	195	235	20		30
26日	195	186	180	258	230	220	270	242	250	245	185	235	10		20
27日	205	205	200	245	224	210	265	240	245	235	170	230			10
28日	198	185	190	255	240	210	280	255	255	228	160	225			
29日	195	180	180	270	240	215	—	—	—	217	155	220			
30日	180	165	165	255	230	210	—	—	—	212	150	215			
31日	168	150	160	260	238	220	—	—	—	207	140	210	—	—	—
月計	3,675	3,497	3,072	7,893	7,379	6,870	8,298	7,600	7,530	7,443	6,048	6,853	2,941	1,064	3,050
積雪平均	119	113	99	255	238	222	296	271	269	240	195	221	98	35	102

積雪量グラフ (c m)



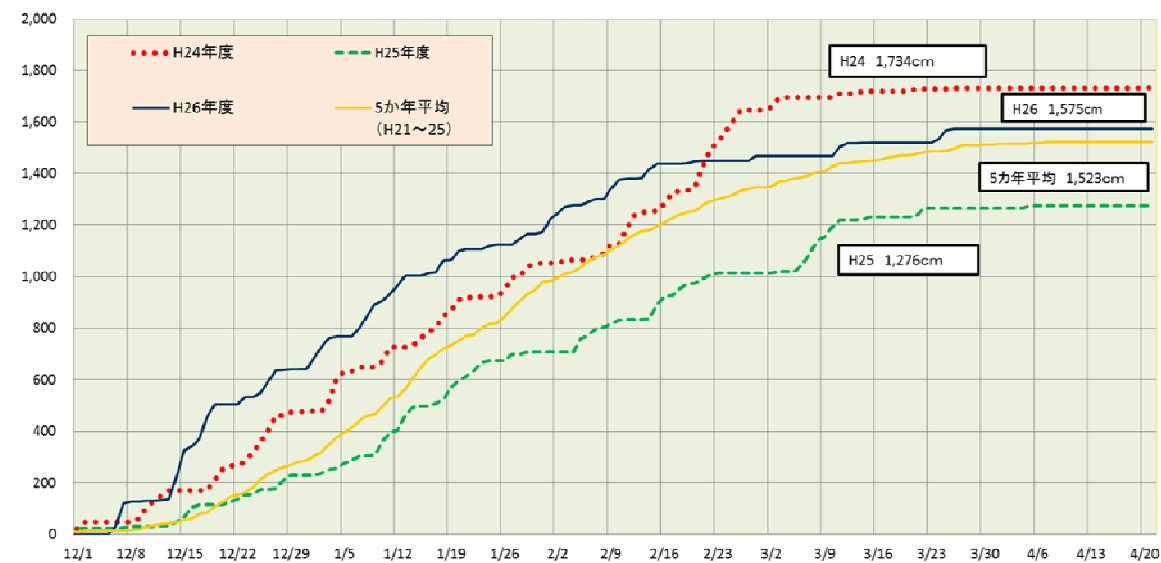
積雪量(白鳥、森、小赤沢)

--- 白鳥 — 森 小赤沢

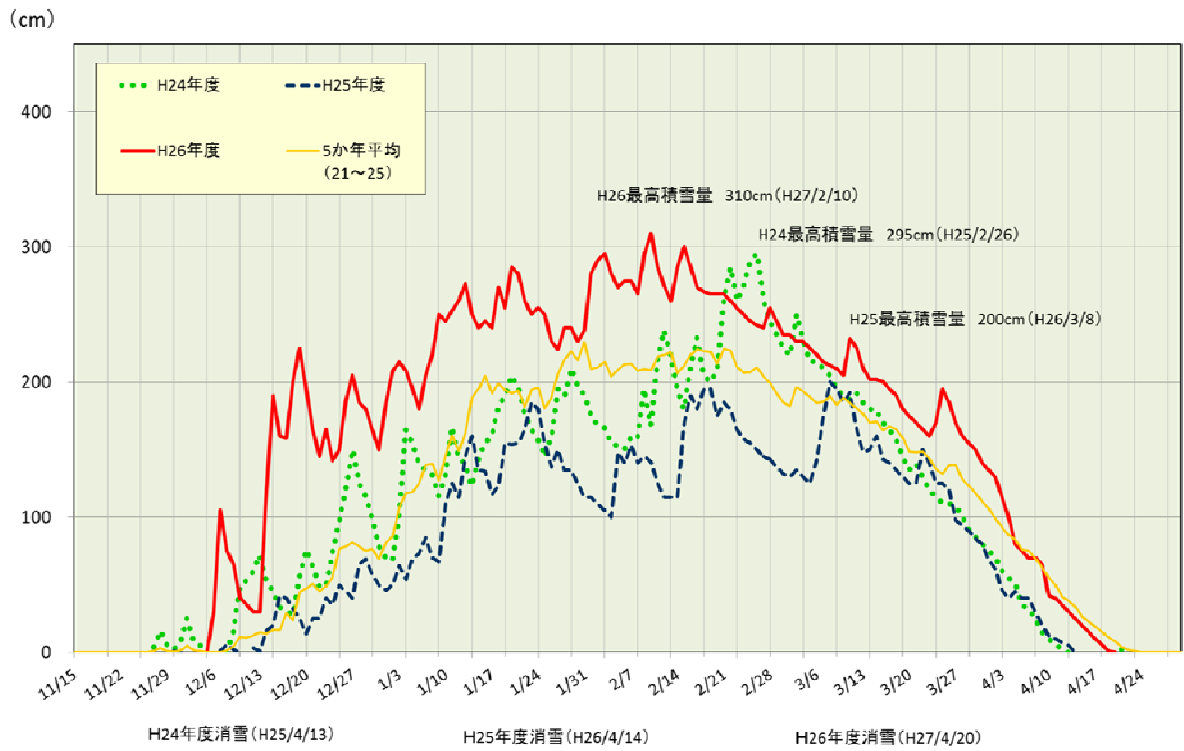


栄村(森地区)累計降雪量の推移

(cm)



栄村(森地区)の積雪量の推移



年度別降雪・積雪状況

(単位：日、cm)

項目 年度	初雪	根雪	融雪	長期積雪期間 (根雪～消雪)	最深 積雪	最深積雪 の記録日	最高降雪 (1日)	最高降雪 の記録日	降雪 日数	総降雪量	積雪 積算	最終 降雪日																																																																			
													48年	49年	50年	51年	52年	53年	54年	55年	56年	57年	58年	59年	60年	61年	62年	63年	64年	65年	66年	67年	68年	69年	70年	71年	72年	73年	74年	75年	76年	77年	78年	79年	80年	81年	82年	83年	84年	85年	86年	87年	88年	89年	90年	91年	92年	93年	94年	95年	96年	97年	98年	99年	00年	01年	02年	03年	04年	05年	06年	07年	08年	09年	10年	11年	12年	13年	14年
48年度	48年 11/18	48年 11/18	49年 5/5	168	370	49年 2/12	75	49年 2/12	89	2,209	31,919	49年 4/3																																																																			
49年度	49年 11/13	49年 12/6	50年 4/26	142	345	50年 3/2	64	50年 1/4	68	1,704	24,434	50年 4/1																																																																			
50年度	50年 11/24	50年 12/12	51年 4/20	131	289	51年 1/24	97	51年 1/22	63	1,384	15,792	51年 4/15																																																																			
51年度	51年 11/15	51年 12/27	52年 4/21	116	350	52年 2/6	93	52年 1/14	69	1,731	20,586	52年 3/11																																																																			
52年度	52年 12/3	52年 12/20	53年 5/1	132	353	53年 2/24	110	53年 2/3	64	1,606	23,136	53年 4/1																																																																			
53年度	53年 12/6	53年 12/20	54年 3/20	91	124	54年 1/22	68	54年 1/22	49	768	3,227	54年 4/3																																																																			
54年度	54年 11/14	54年 1/5	55年 4/30	116	355	55年 2/17	125	55年 2/7	59	1,709	22,665	55年 3/27																																																																			
55年度	55年 12/13	55年 12/13	56年 5/3	142	434	56年 1/30	170	56年 1/13	76	2,331	34,704	56年 3/28																																																																			
56年度	56年 11/8	56年 11/29	57年 4/14	137	247	57年 2/15	80	57年 2/2	64	1,316	12,976	57年 4/10																																																																			
57年度	57年 10/25	57年 12/28	58年 4/18	112	268	58年 2/14	80	58年 1/23	69	1,527	16,569	58年 3/19																																																																			
58年度	58年 11/18	58年 11/27	59年 5/14	170	398	59年 3/1	96	59年 1/17	91	2,594	32,062	59年 4/8																																																																			
59年度	59年 11/28	59年 12/15	60年 4/21	128	365	60年 1/18	117	59年 12/29	64	1,987	25,263	60年 4/1																																																																			
60年度	60年 11/15	60年 12/10	61年 4/29	141	341	61年 2/7	118	61年 1/26	78	2,037	26,155	61年 4/12																																																																			
61年度	61年 11/11	61年 12/20	62年 4/20	122	250	62年 3/3	80	62年 2/26	71	1,487	15,038	62年 4/14																																																																			
62年度	62年 11/29	62年 11/29	63年 4/20	144	279	63年 2/17	92	63年 1/10	62	1,436	14,700	63年 4/9																																																																			
63年度	63年 11/11	63年 12/16	元年 3/22	97	116	63年 12/29	49	63年 12/22	50	644	5,279	元年 3/19																																																																			
元年度	元年 11/30	元年 12/9	2年 3/29	111	275	2年 1/28	123	2年 1/26	47	1,004	8,099	2年 4/6																																																																			
2年度	2年 12/13	2年 12/17	3年 4/15	121	297	3年 2/25	66	3年 2/3	58	1,232	18,755	3年 3/18																																																																			
3年度	3年 11/25	3年 12/29	4年 4/4	98	165	4年 2/26	62	4年 1/19	45	1,051	7,348	4年 3/22																																																																			
4年度	4年 11/27	4年 12/12	5年 4/18	128	197	5年 2/26	74	5年 12/25	65	1,257	13,266	5年 4/11																																																																			
5年度	5年 11/24	5年 12/15	6年 4/13	120	202	6年 2/14	72	6年 1/20	68	1,207	12,956	6年 4/9																																																																			
6年度	6年 11/27	6年 12/14	7年 4/19	127	255	7年 3/3	101	7年 1/14	68	1,510	17,859	7年 4/3																																																																			
7年度	7年 11/9	7年 12/7	8年 4/28	144	313	8年 2/3	125	8年 1/31	78	1,771	21,424	8年 4/21																																																																			
8年度	8年 11/16	8年 1/3	9年 4/8	95	232	9年 2/19	95	9年 1/30	57	1,234	10,843	9年 3/24																																																																			
9年度	9年 12/3	10年 1/5	10年 4/3	79	172	10年 2/1	76	10年 1/27	48	866	6,290	10年 4/2																																																																			
10年度	10年 11/22	10年 12/31	11年 4/18	108	239	11年 2/15	82	11年 1/11	56	1,338	15,700	11年 4/9																																																																			
11年度	11年 12/3	11年 12/12	12年 4/24	134	266	12年 3/1	90	12年 3/1	59	1,068	14,840	12年 3/27																																																																			
12年度	12年 12/7	12年 12/12	13年 4/27	136	284	13年 1/19	68	13年 1/13, 1/16	64	1,253	22,084	13年 4/4																																																																			
13年度	13年 11/27	13年 12/7	14年 4/8	123	236	14年 2/13	60	13年 12/31	57	915	16,350	14年 3/25																																																																			
14年度	14年 11/2	14年 12/13	15年 4/17	125	195	15年 2/1	51	15年 2/1	59	946	14,028	15年 3/21																																																																			
15年度	15年 12/4	15年 12/20	16年 4/9	111	160	16年 2/16	50	16年 2/16	49	700	9,191	16年 3/8																																																																			
16年度	16年 12/8	16年 12/22	17年 4/25	124	360	17年 2/12	73	17年 1/10	58	1,424	21,421	17年 3/30																																																																			
17年度	17年 11/19	17年 12/3	18年 5/3	151	395	18年 2/6	90	17年 12/24	69	1,828	37,582	18年 3/31																																																																			
18年度	18年 12/3	18年 12/29	19年 3/26	56	65	19年 12/31	44	18年 12/29	34	461	2,306	19年 3/21																																																																			
19年度	19年 11/19	19年 12/31	20年 4/11	102	247	20年 2/17	70	20年 2/16	68	1,310	13,337	20年 4/1																																																																			
20年度	20年 11/20	20年 12/26	21年 4/2	82	125	21年 1/16	50	21年 1/2	47	661	5,051	21年 4/1																																																																			
21年度	21年 12/15	21年 12/15	22年 4/13	119	310	22年 1/16	110	22年 1/14	55	1,311	16,877	22年 3/30																																																																			
22年度	22年 12/16	22年 12/24	23年 4/22	119	320	23年 1/31	86	23年 1/31	63	1,415	17,641	23年 3/27																																																																			
23年度	23年 12/9	23年 12/17	24年 4/24	129	347	24年 2/3	84	24年 1/28	73	1,881	26,268	24年 4/8																																																																			
24年度	24年 11/15	24年 12/9	25年 4/13	125	295	25年 2/26	85	25年 1/4	74	1,734	17,866	25年 4/21																																																																			
25年度	25年 11/12	25年 12/12	26年 4/14	123	200	26年 3/8	58	26年 1/13	77	1,276	13,309	26年 4/7																																																																			
26年度	26年 12/6	26年 12/6	27年 4/20	135	310	27年 2/10	100	26年 12/15	68	1,575	25,588	27年 4/8																																																																			

ここでいう年度とは、初雪から融雪までの期間をいう。(観測地：森)

※24年度の融雪日は、4/21に降雪・積雪を観測しているが、根雪からの積雪が消えた日とした