

第7回栄村復興推進委員会次第

日時:平成27年5月12日(火)

午後1時30分から

場所:栄村役場議場

1 開 会

2 村長あいさつ

3 委嘱書交付

4 委員長あいさつ

5 議 事

1) 森宮野原駅前複合施設建設について

2) 栄村震災復興特別基金事業について

① 平成26年度栄村震災復興特別基金事業実績

② 平成27年度栄村震災復興特別基金事業計画

6 その他

7 閉 会

森宮野原駅前複合施設建設について

【経過報告】

- 2月10日 第6回復興推進委員会において事業概要説明
- 2月23日 議会全員協議会にて事業概要説明
- 2月25日 議会全員協議会で協議
学童クラブのあり方・庁内検討の不足との意見
- 3月6日 定例議会 26年度補正予算（繰越）で審議
学童クラブの必要性・関係地主及び住民との調整必要との意見
- 3月24日 絵手紙(株)との協議
- 3月25日 庁内検討会（経過確認・機能整理）
- 4月15日 庁内検討会
土地所有者及び借地者と建設予定地協議 土地使用
- 4月22日 議会全員協議会にて経過報告（建設位置変更）
機能性・管理体制・観光窓口一元化等の意見
- 5月1日 庁内検討会（機能検討）
- 5月7日 政策会議（学童クラブの入居見送り）
- 5月11日 庁内検討会（機能検討）

【位置】旧 JR 用地

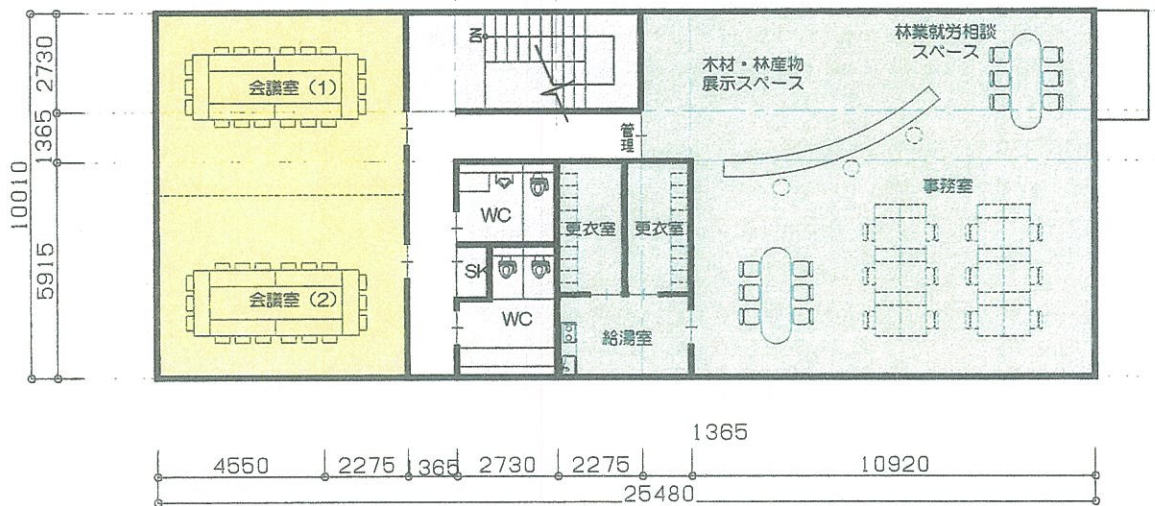
【機能】

- 森林情報発信機能 ⇒ 木材・林産物展示及び林業就労相談

- 震災復興展示機能 ⇒ 被災・復旧・復興の歩み紹介

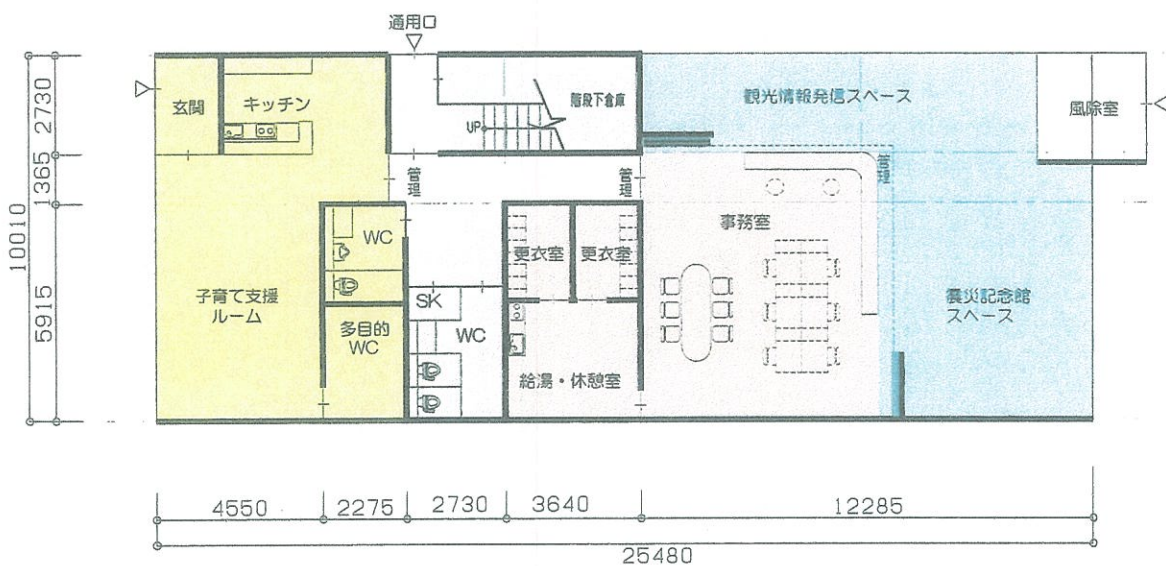
- 観光情報発信機能 ⇒ 観光案内・ジオパーク紹介

- 子育て機能 ⇒ 若いママさん交流・子育て教室等



2F 255.05㎡

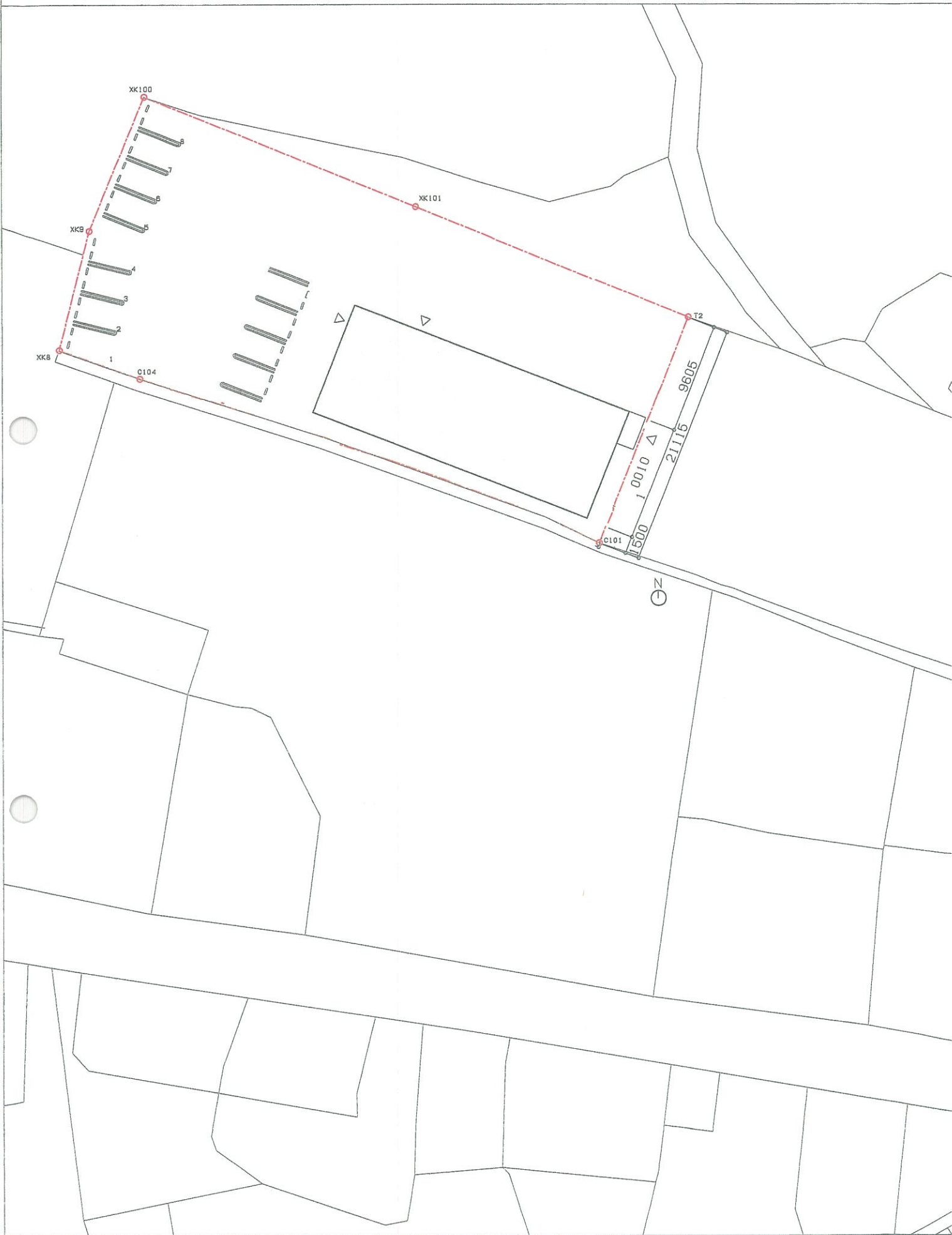
林産物展示・就労相談・事務室	136.4㎡
会議室	68.3㎡
その他(階段・トイレ・廊下)	50.4㎡



1F 259.6㎡

オープンスペース (観光情報・震災記念館)	71.5㎡
子育て支援ルーム (玄関・キッチン・多目的便所含む)	66.5㎡
事務室	68.5㎡
その他(風除室・階段・トイレ・廊下)	53.1㎡

1階床面積	259.55㎡
2階床面積	255.05㎡
延床面積	514.60㎡
建築面積	259.55㎡



平成26年度 栄村震災復興特別基金事業実績

(単位:千円)

項目	事業名	事業概要と実績	総事業費	基金充当額		
集落の復興・再生	「総合サポートセンター」運営事業	被災者の総合的な相談窓口、復興支援員の活用を社会福祉協議会へ委託して実施	5,444	5,444	総務課企画財政係	
	ふるさと復興支援金事業	集落独自の復興や地域活性化の取組みを支援、事業費の8割を補助 実施地区:泉平、小滝、志久見、小赤沢	16,003	16,003	総務課企画財政係	
	ダイヤモンドバス購入費補助	地域交通の改善のため、ダイヤモンドバスを増車 森宮交通へ車両購入費補助 2台購入、補助率3/4	6,916	6,916	住民福祉課生活福祉係	
	住宅リフォーム支援事業	村内業者を利用して住環境整備を行った場合に補助(補助率20%、上限10万円)16件実施	1,600	1,600	住民福祉課生活福祉係	
	空き家再生等支援事業	空き家を活用し都市との交流などを行うための住宅改修補助(国庫補助へ上乘せ) 小滝地区1棟改修	10,013	5,841	住民福祉課生活福祉係	
	小計		39,976	35,804		
	地域力・防災力の強化	「栄村地域防災計画」策定事業	住民用の防災マニュアル及びハザードマップを作成、村内全戸に配布、HPに掲載	908	907	総務課情報防災係
		集会施設建物耐震診断・耐震化事業	既存集会施設耐震化設計業務の委託 志久見公民館設計及び監理 上野原、横倉、泉平各公民館の設計	2,053	2,052	総務課情報防災係
		震災記録の継承事業	避難所施設の耐震改修費補助(国庫補助へ上乘せ)実施地区:志久見公民館	5,264	3,071	総務課情報防災係
		森宮野原駅前駐車場整備事業	村民の体験を集めた「震災体験記」1,100部発行、村内全戸及び関係機関へ配布 駅前施設及び災害時の駐車場として森宮野原駅前の駐車場拡張、JRより用地購入1,107㎡	1,620	1,620	教育委員会生涯学習係
小計			14,498	12,302	総務課企画財政係	
地域資源の活用・産業の創造		森林資源活用事業	チップ製造事業により森林資源の活用と雇用創出を図るため、林業用バックホー1台を購入し森林組合に貸し付	15,104	15,103	総務課企画財政係
		古文書・古民具等の保存・活用事業	古文書、古民具の保管・展示を行うため旧志久見分校改修	73,818	73,818	教育委員会生涯学習係
		栄村着地型観光推進事業	着地型観光推進のため栄村秋山郷観光協会を通じて販促サポートパックなどを実施した施設に補助(補助率80%)村内6箇所施設実施	1,210	1,209	商工観光課企業観光係
		小計		90,132	90,130	
		合計		144,606	138,236	

平成27年度 栄村震災復興特別基金事業計画

(単位:千円)

項目	事業名	事業概要	総事業費	基金充当額
集落の復興・再生	「総合サポートセンター」運営事業	被災者の総合的な相談窓口、復興支援員の活用、ボランティアセンターなどを社協に委託	5,444	5,444
	ふるさと復興支援金事業	集落独自の復興事業や地域活性化事業などの取り組みを支援(事業費の80%補助)	50,000	50,000
	住宅リフォーム支援事業	村内業者を利用し住環境整備を行った場合に補助	2,000	2,000
	若者定住マイホーム支援事業	若者のIUターンを促すため、住宅の建設費などを支援	5,000	5,000
	集落公民館建築費補助事業	コミュニティの中心であり、第1避難所でもある集落公民館の建替え費用補助	26,000	26,000
	小計		88,444	88,444
地域力・防災力の強化	複合施設整備事業	子育て支援施設、震災関係展示場、観光案内等の複合施設整備	220,360	129,717
	集会施設建物耐震診断・耐震化事業	既存集会施設耐震化のための設計及び施工監理業務委託	4,990	4,990
	森宮野原駅前駐車場整備事業	災害時、第1避難所となる集落公民館の耐震改修費補助	15,360	8,960
	防犯灯LED化事業	駅前施設及び災害時の駐車場として森宮野原駅前の駐車場拡張	20,800	20,800
	空間放射線量測定器整備事業	村内全ての防犯灯のLED化を行う	8,907	8,907
	小計		272,707	175,663
地域資源の活用・産業の創造	古文書・古民具等の保存・活用事業	古文書・古民具等の展示のための備品等整備	2,143	2,143
	栄村着地型観光推進事業	着地型観光推進のため栄村秋山郷観光協会を通じて宿泊業者へ補助	1,659	1,658
	小水力発電導入推進事業	村の水資源を活用した小水力発電のための調査	7,128	3,564
	小計		10,930	7,365
合計		372,081	271,472	