

穀類乾燥調製施設について

【施設概要】

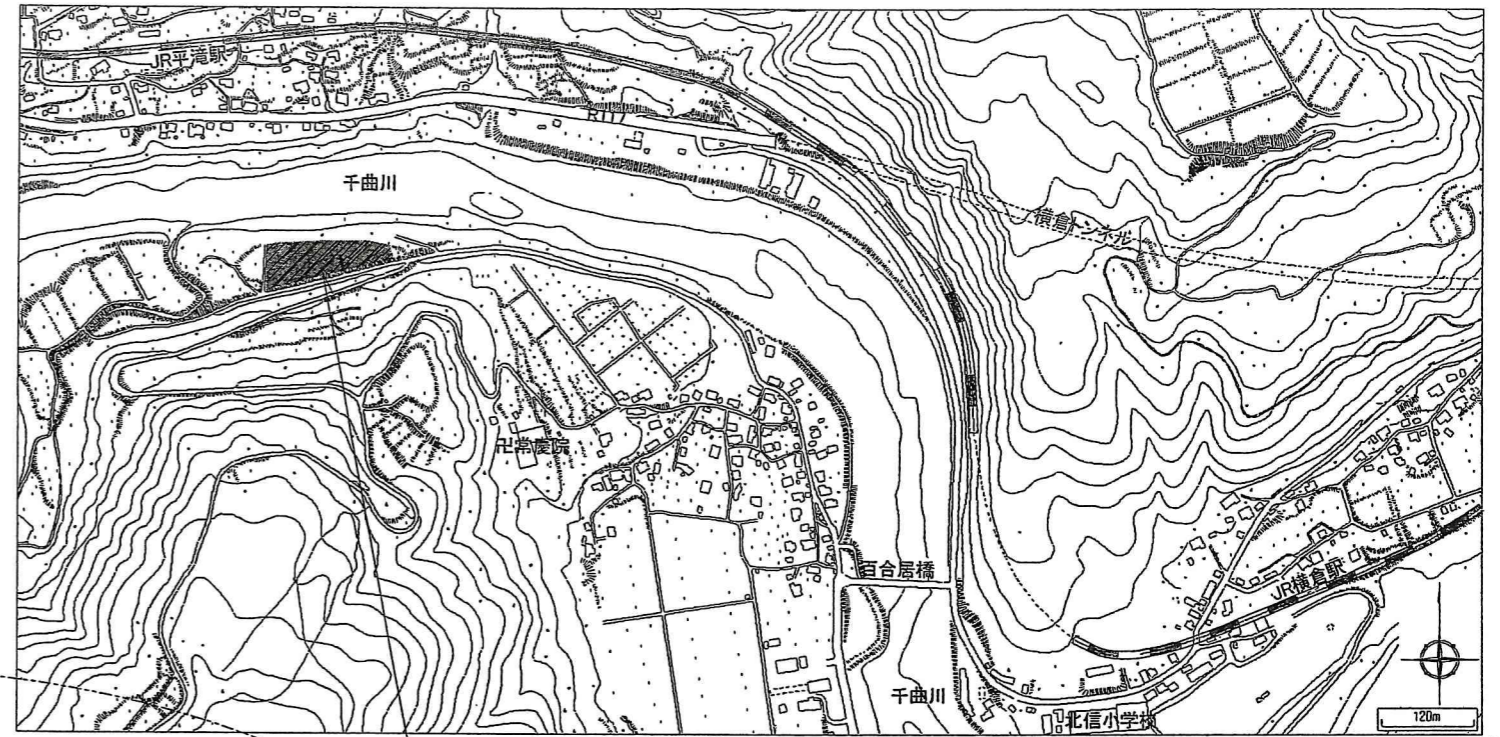
位 置：栄村大字堺舟場 1094-3 他 12 筆（借地）
構 造：鉄骨 平屋建て 延べ床面積 634.97 m² (41.94m×15.14m)
最高高さ：12.95m 最高軒高：8.95m 屋根雪処理：自然落下 勾配：4.5/10

【主な機械施設】

荷受設備：荷受ホッパ 2 t 2 台 粗選機・計量機 各 1 台
貯留乾燥：乾燥ビン 25 t 2 基 汎用乾燥機 3 t 3 台 乾燥機 4 t 2 台 5 t 3 台
粉摺調製：粉摺機・石抜機・粒選別機・屑米計量機 各 1 台
色彩選別：色彩選別ユニット 1 台
出 荷：フレコン計量タンク 4 t 1 台・パレタイズロボット
自主検査：自主検定装置・事務処理装置・水分計・食味計

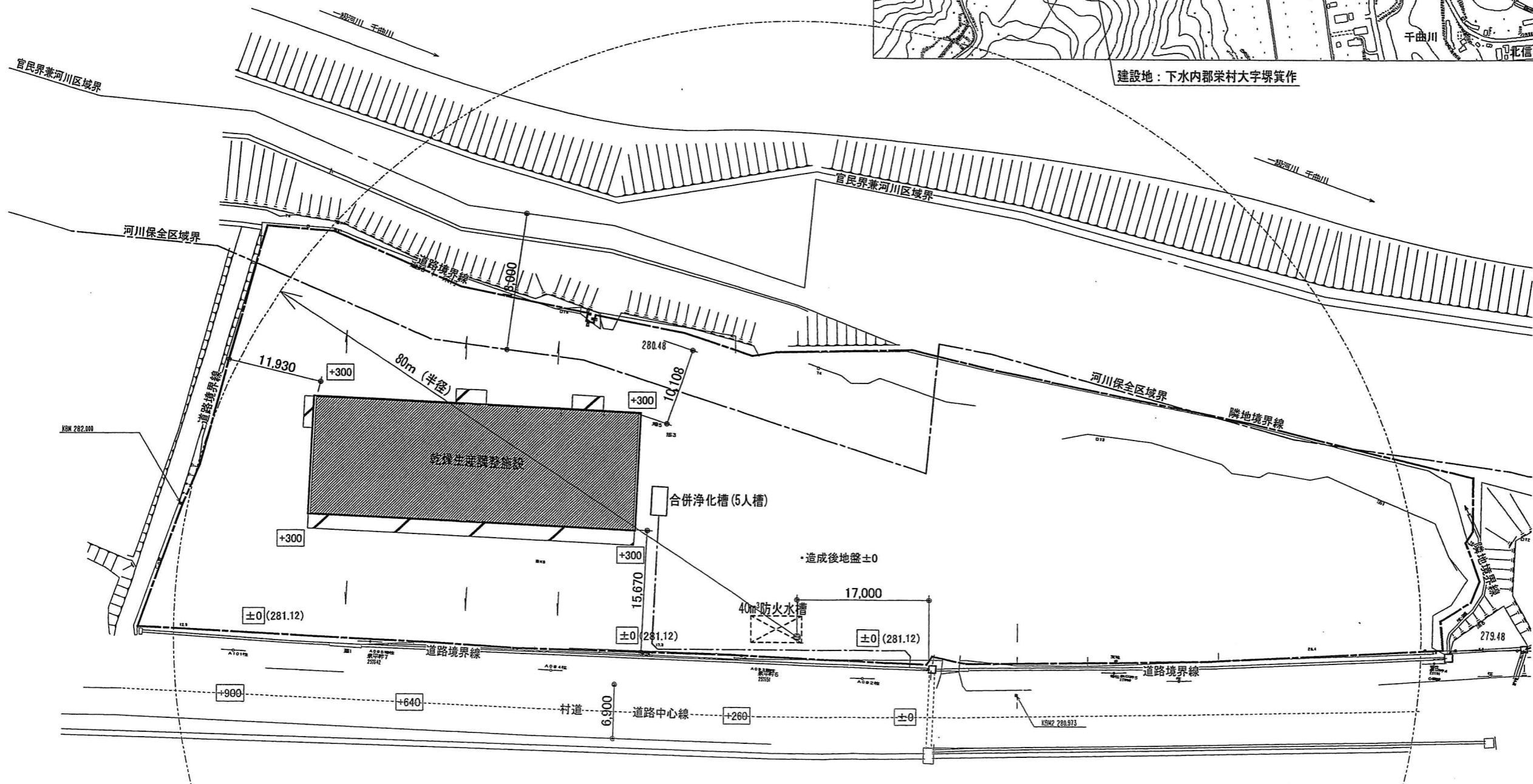
栄 村

設計概要	
工事名称	栄村穀類乾燥調製施設新築工事
工事場所	下水内郡栄村大字塚 1094-3、1094-4、1096、1097、1097-2、1098-1、1099、1100-1、1100-4、1101-1、1102、1106-1、1106-4
工事種別	新築
用途地域	指定なし
防火地域	指定なし
構造	鉄骨造 平屋建て
用途	穀類乾燥調製施設
敷地面積	6,355.9㎡
床面積	■延べ床面積(1階面積) : 634.97㎡ ■建築面積 : 722.50㎡
最高の高さ	12.95m
最高の軒高	8.95m

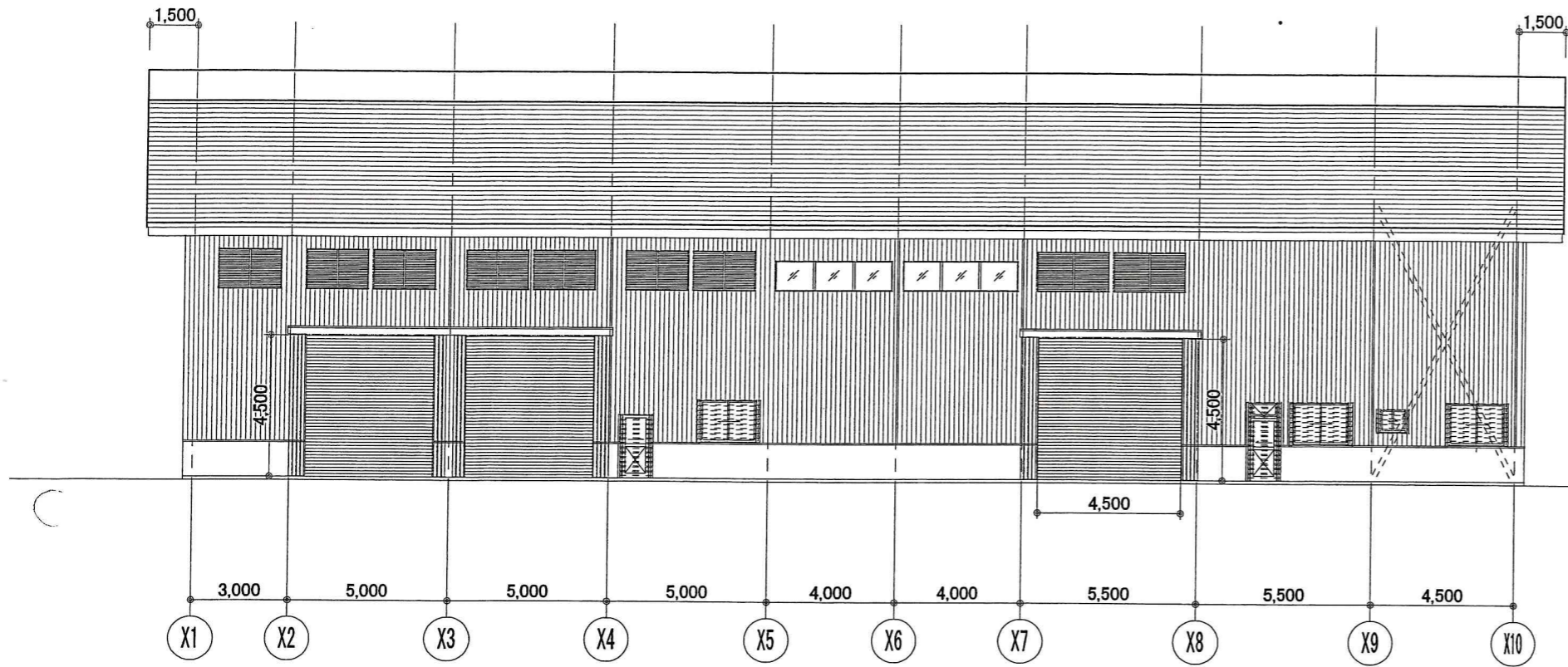


建設地：下水内郡栄村大字塚箕作

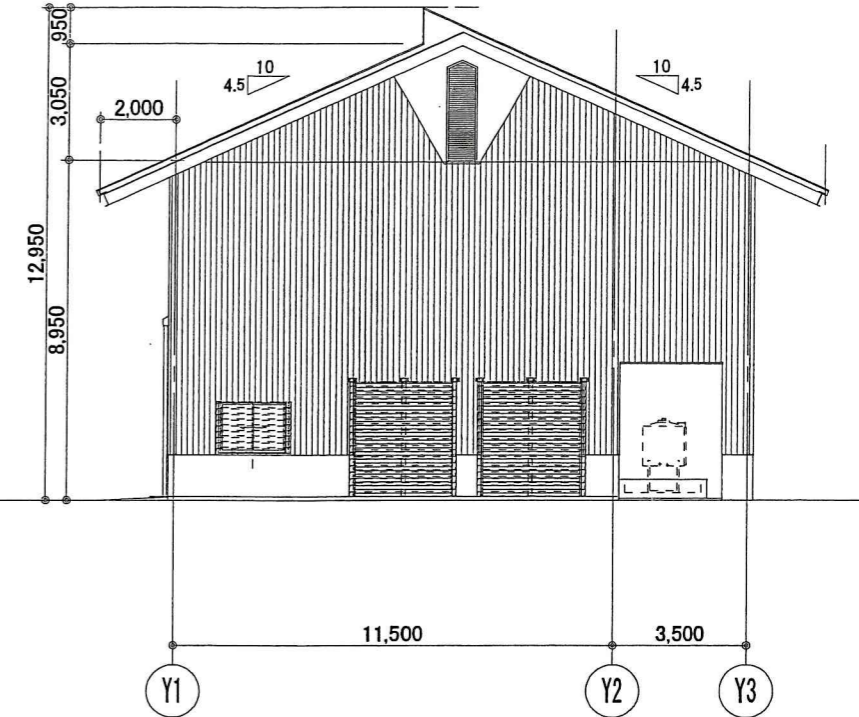
付近見取り図 S=1/10,000



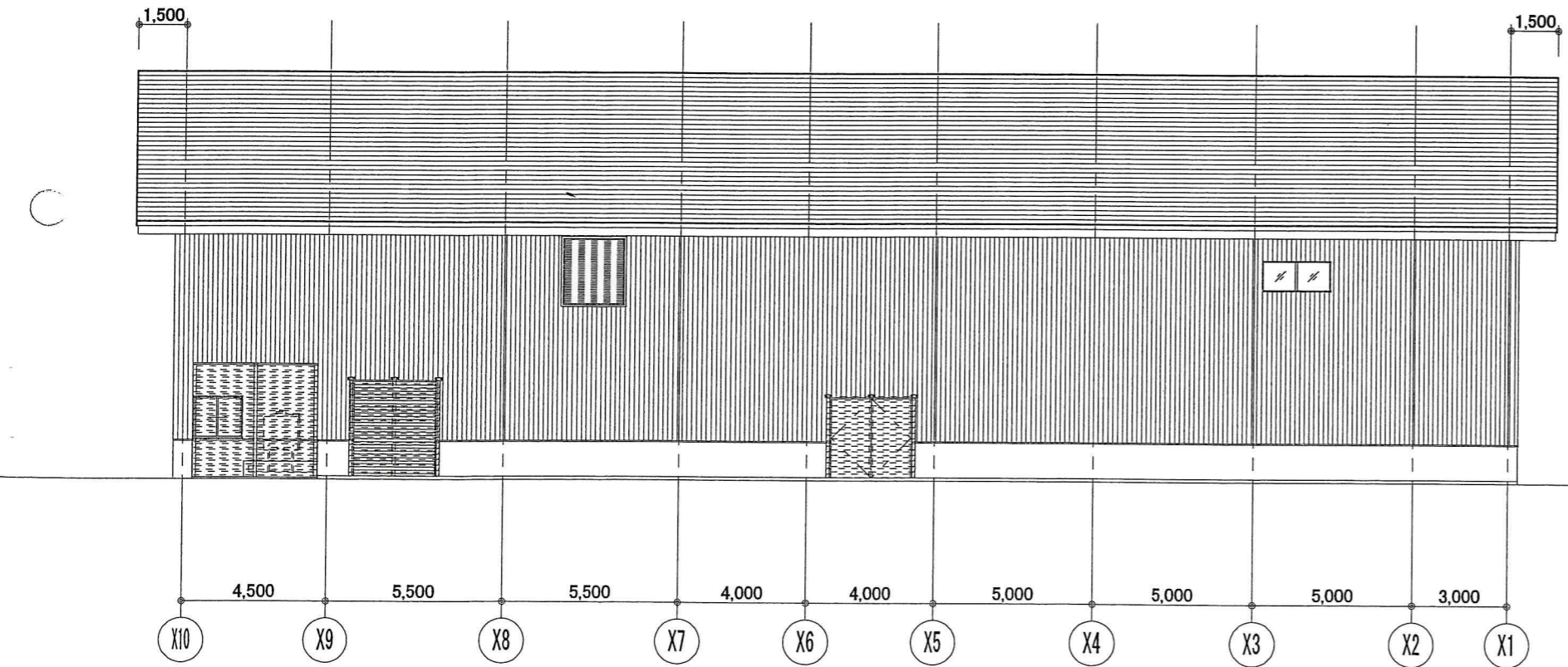
配置図 S=1/600



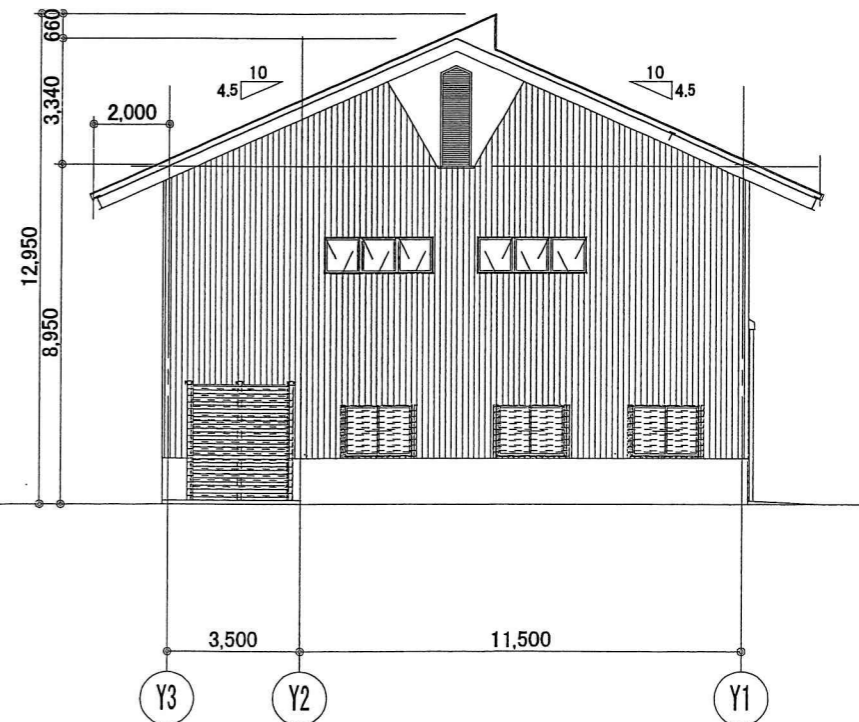
南立面图 S=1/200



東立面图 S=1/200



北立面图 S=1/200



西立面图 S=1/200

TITLE

平成25年度 栄村穀類乾燥調製施設建設工事

佐藤一級建築士事務所
一級建築士事務所登録(北信)I第82262号 一級建築士登録 第222113号 佐藤克之

2

SHEET NAME

立面图

SCALE

S=1:200

NO 10

DATE H25.07.08

意

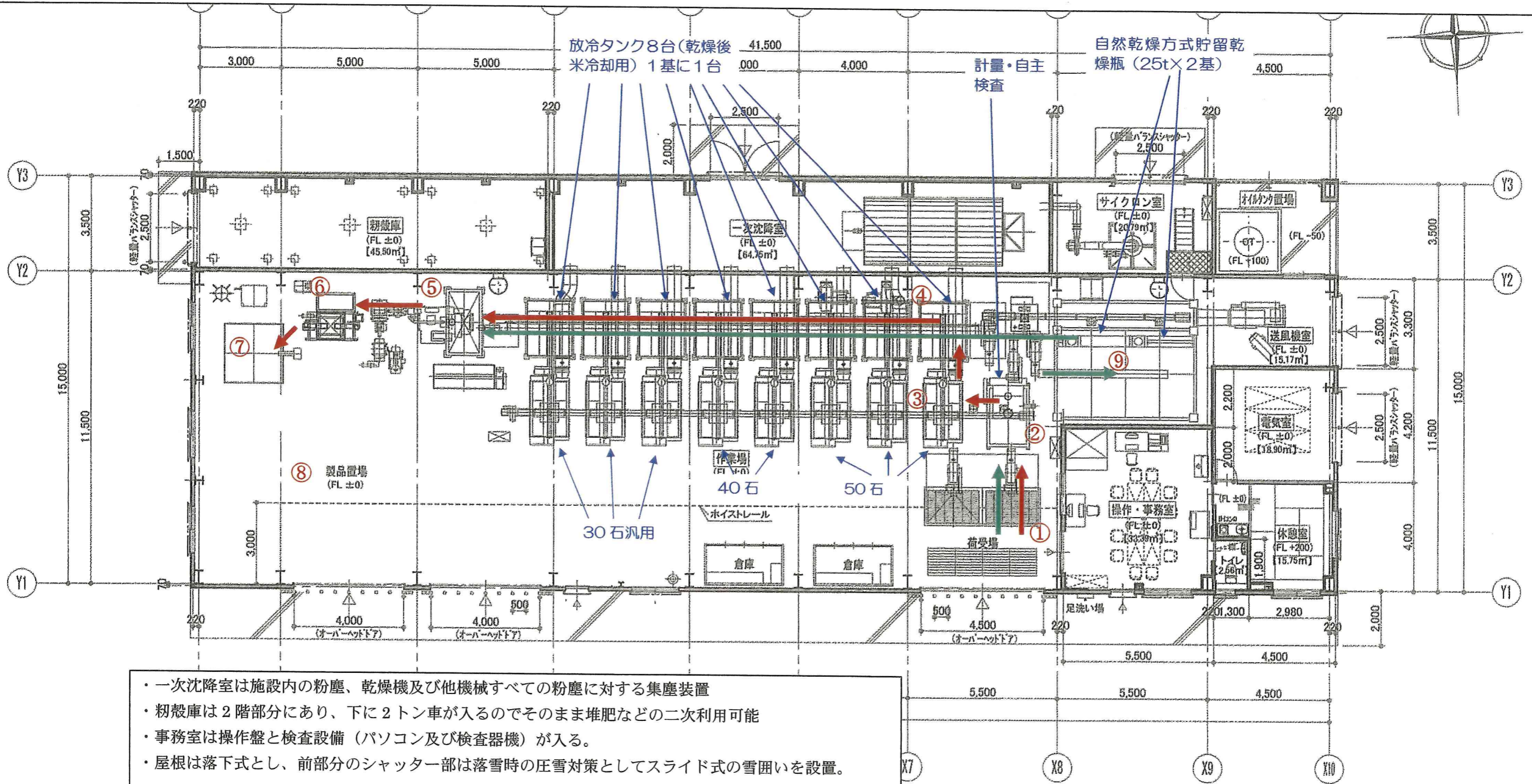
個別乾燥（乾燥機で乾燥） →

①荷受け → ②粗選・計量・自主検査 → ③乾燥（30石×3基、40石×2基、50石×3基、計8基） → ④放冷タンク（8台） → ⑤籾摺機（6インチ） → ⑥色彩選別機 → ⑦計量器 → ⑧製品置き場

プール乾燥（貯留乾燥瓶で統一出荷先の米をプール自然乾燥）25トン×2基 →

①荷受け → ②粗選・計量（持ち分検査）・自主検査 → ⑨貯留瓶（いっぱいになるまで貯め込む） → ⑤タンク満了後籾摺り → ⑤籾摺り → 上記と同じ

※放冷タンクの搬送ラインは個別乾燥された米を貯留タンクに入れる事も可能（一時乾燥機で17%程度まで乾燥し貯留する場合もある）。



- ・一次沈降室は施設内の粉塵、乾燥機及び他機械すべての粉塵に対する集塵装置
- ・籾殻庫は2階部分にあり、下に2トン車が入るのでそのまま堆肥などの二次利用可能
- ・事務室は操作盤と検査設備（パソコン及び検査器機）が入る。
- ・屋根は落下式とし、前部分のシャッター部は落雪時の圧雪対策としてスライド式の雪囲いを設置。

平面図 S=1/150 (634.97㎡)

◆コーナーガードポール（φ139.8×h850（1250））
亜鉛メッキ鋼管焼付塗装品



栄村穀類乾燥調製施設完成予想図